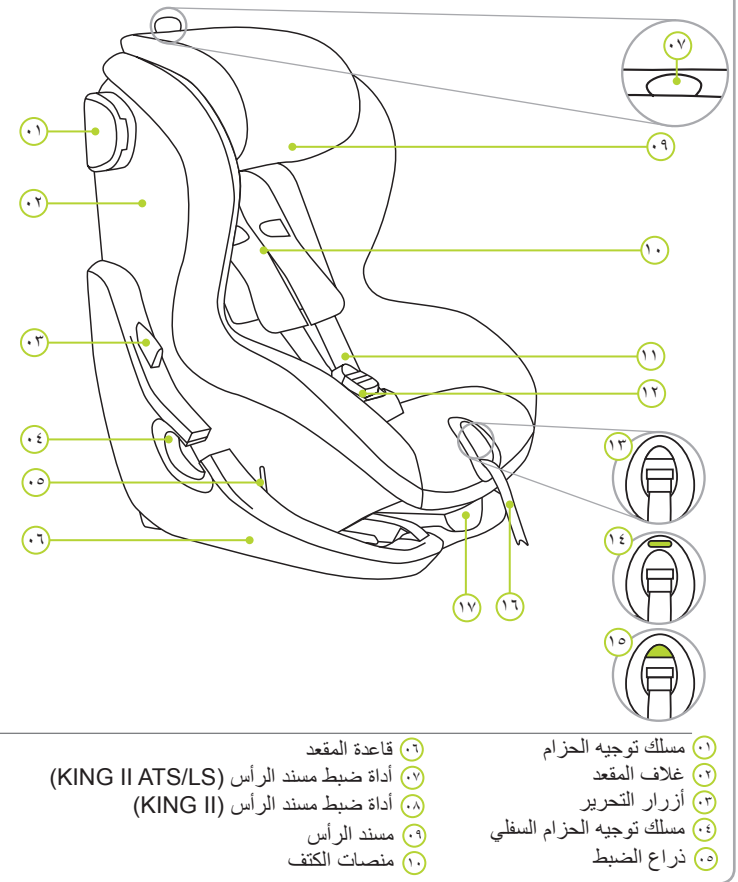


١- نظرة عامة حول المنتج



- ٠١ مسلك توجيه الحزام
- ٠٢ غلاف المقعد
- ٠٣ أزرار التحرير
- ٠٤ مسلك توجيه الحزام السفلي
- ٠٥ ذراع الضبط
- ٠٦ قاعدة المقعد
- ٠٧ أداة ضبط مسند الرأس (KING II ATS/LS)
- ٠٨ أداة ضبط مسند الرأس (KING II)
- ٠٩ مسند الرأس
- ١٠ منصات الكتف
- ١١ أحزمة الكتف
- ١٢ إبريم حزام المقعد
- ١٣ زر الضبط
- ١٤ المؤشر الضوئي (KING II LS)
- ١٥ المؤشر الضوئي (KING II ATS)
- ١٦ حزام الضبط
- ١٧ مقبض الضبط
- ١٨ حجيبة دليل المستخدم

٢- مقدمة

نحن سعداء بأن منتجنا KING II / ATS / LS يمكنه أن يصاحب طفلك بأمان في خلال مرحلة جديدة من حياته.

ولكي تحمي طفلك بشكل سليم، فإن مقعد KING II / ATS / LS يجب أن يتم استخدامه دائماً كما هو محدد في هذه التعليمات.

إذا كانت لديك أية أسئلة أخرى بشأن الاستخدام، فرجاءً لا تتردد في الاتصال بنا:

BRITAX RÖMER
Kindersicherheit GmbH
Theodor-Heuss-Straße 9
D-89340 Leipheim
المانيا

BRITAX EXCELSIOR
LIMITED
Churchill Way West 1
Andover
Hampshire SP10 3UW
United Kingdom

هذه التعليمات تستخدم الرموز التالية الموضحة أدناه:

الرمز	الكلمة الدلالية	الشرح
⚠	خطر!	خطر حدوث إصابة جسيمة خطيرة
⚠	تحذير!	خطر حدوث إصابة جسيمة بسيطة
⚠	تنبيه!	خطر وقوع أضرار مادية
ℹ	نصيحة!	ملاحظات مفيدة

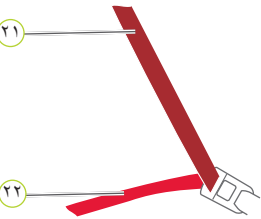
يتم ترقيم التعليمات التي تتبع تسلسل محدد.

مثال:

١. اضغط الزر.....

أوان دليل الحزام

لاتاحة قدرة أفضل على التمييز، يتم تمييز أحزمة مقاعد السيارة بألوان مختلفة. حزم المقعد القطني (٢١) تدرجونه باللون الأحمر الداكن والحزام الأفقي (٢٢) باللون الأحمر الفاتح. وتتبع مواضع توجيه كل حزام والموجودة على مقعد سلامة الطفل نفس نظام الألوان المتبع في الأحزمة.



٣- الاعتماد / الاستخدام

الاختبار والمصادقة		المجموعة	وزن الهيكل
ECE R 44/04 مع معيار ECE* = المعايير الأوروبية الخاصة بمعدات سلامة الطفل			
الاختبار والمصادقة		المجموعة	وزن الهيكل
ECE R 44/04 مع معيار ECE* = المعايير الأوروبية الخاصة بمعدات سلامة الطفل			

تم تصميم مقعد سلامة الأطفال هذا واختباره واعتماده وفقاً لمتطلبات المعايير الأوروبية الخاصة بمعدات سلامة الطفل (ECE R 44/04). تم وضع ختم الاعتماد E (في دائرة) ورقم الاعتماد على بطاقة المصادقة البرتقالية (مُلصق موجود على مقعد سلامة الطفل).

خطر! سيتم إبطال صلاحية هذا الاعتماد إذا أجريت أية تعديلات على مقعد سلامة الطفل. المصنع هو الجهة الوحيدة التي يُسمح لها بإجراء تعديلات على مقعد سلامة الطفل.

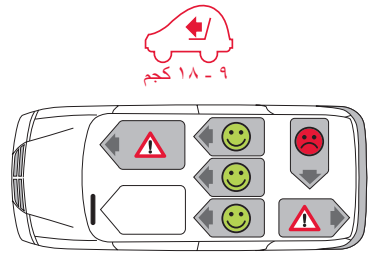
خطر! لا تم أبداً بتأمين طفلك أو مقعد سلامة طفلك باستخدام حزام ذو ٢ نقطة أمان. إذا قمت بتأمين طفلك في مقعد الطفل باستخدام حزام أمان ذو نقطتين فقط، إذن ففي حالة التعرض لحادث، يمكن أن يتسبب هذا في إصابات بالغة لطفلك، وربما يؤدي إلى الوفاة.

يُرجى مراعاة تعليمات استخدام أنظمة تقييد الطفل المُدرجة ضمن تعليمات التشغيل الخاصة بسيارتك. يمكن استخدام المقعد مع السيارات التي تستعمل حزام الأمان ذو ٣ نقاط

يمكنك الإطلاع على المعلومات الخاصة بالمقاعد المعتمدة المخصصة لسلامة الأطفال من فئة الوزن من ٩ إلى ١٨ كجم في تعليمات التشغيل الخاصة بسيارتك.

يمكنك استخدام مقعد سلامة الطفل كالتالي:

في اتجاه السفر	نعم
عكس اتجاه السفر	لا (١)
باستخدام حزام أمان ذو نقطتين	لا
باستخدام حزام أمان ذو ٣ نقاط (٢)	نعم
على مقعد الراكب الأمامي	نعم (٣)
على المقعد الخلفي الخارجي	نعم
على المقعد الخلفي في المنتصف (باستخدام حزام أمان ذو ٣ نقاط)	نعم (٤)



(١) يُسمح بالاستخدام على مقعد السيارة المواجه للجزء الخلفي (مثل الشاحنة الصغيرة أو الميني باص)، فقط إذا كان مقعد السيارة مُعتمد لاستخدام البالغين أيضاً. قد لا يكون المقعد في المنطقة الخاضعة لتأثير الوسادة الهوائية. (٢) يجب أن يكون حزام الأمان مُعتمداً بواسطة معيار ECE R 16 أو معيار مماثل (راجع بطاقة الاختبار الموجودة على الحزام، والتي تحمل حرف "E" أو "e" في دائرة). (٣) في حال وجود وسادة هوائية أمامية: قم بتحريك مقعد السيارة إلى الخلف وارجع إلى أية تعليمات موجودة في كتيب إرشادات مالك السيارة. (٤) لا يمكن استخدامه إذا كان مقعد السيارة مجهزاً فقط بحزام أمان ذو نقطتين.

٤- العناية والصيانة

العناية بإبزيم حزام المقعد

بعد وجود إبزيم حزام المقعد وعمله بشكل صحيح أمرًا حيويًا لسلامة طفلك. وعادة ما تنتج حالات القصور الوظيفي في إبزيم حزام المقعد بسبب تراكم الأتربة أو الأجسام الغريبة. تشمل حالات القصور (الأعطال) الوظيفية ما يلي:

- يتم إخراج سقاطات الإبزيم ببطء فقط عندما يتم الضغط على زر التحرير الأحمر.
- لا تعود سقاطات الإبزيم إلى وضع الإغلاق (بمعنى أنها تخرج مرة أخرى كلما حاولت دفعها للداخل).
- تصل السقاطات إلى وضع التعسيق بدون إصدار "نقرة" مسموعة.
- يصعب إدخال سقاطات الإبزيم (تتضرر بمقاومة).
- يتم فتح الإبزيم فقط في حال استخدام قرة مفرطة.

الحل: اغسل إبزيم حزام المقعد حتى يعمل بشكل سليم مرة ثانية.

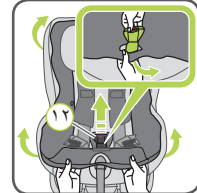
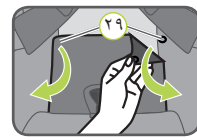
يُرجى التأكد من أنك تستخدم أغطية الاستبدال الأصلية فقط للمقعد BRITAX RÖMER لأن غطاء المقعد هو جزء لا يتجزأ من مقعد سلامة الطفل ويؤدي وظائف مهمة جدًا لضمان سلامة تشغيل النظام. تتوفر أغطية مقاعد بديلة من خلال التاجر الخاص بك.

- يمكن نزع الغطاء وغسله باستخدام البرنامج المخصص للمنتجات الرقيقة في الغسالة (٣٠°). الرجاء الالتزام بالتعليمات الموجودة على بطاقة الغسيل الخاصة بالغطاء.
- يمكن تنظيف الأجزاء البلاستيكية باستخدام قطعة قماش مبللة. لا تستخدم أي مواد تنظيف كاوية مثل (المواد المنظية).

خطر! يجب أن لا يتم استخدام المقعد المخصص للطفل بدون غطاء المقعد.

إزالة الغطاء

١. افتح إبزيم حزام المقعد (١٢) (اضغط على الزر الأحمر).
٢. قم بضغط هيكل غطاء المقعد (١٠) وتعديله إلى وضع الجلوس المستقيم.
٣. افتح قفل الفيكلرو الموجود على وسادة ما بين السائقين (٢٥) وقم بنزعها والاحتفاظ بها.
٤. امسك اللوحة المعدنية لمنطقة الجلوس لأسفل (٢٦) مما يبقى إبزيم الحزام عند قاعدة المقعد وقم بتحويلها إلى الوضع الرأسي.
٥. حرك اللوحة المعدنية (٢٦) من خلال الفتحة (٢٧).
٦. انزع إبزيم الحزام (١٢) في مياه دافئة مخلوطة بسائل غسيل الصحون لمدة لا تقل عن ساعة.
٧. اشطف إبزيم الحزام وجففه (١٢) جيدًا.
٨. حرك اللوحة المعدنية (٢٦) إلى الجانب من خلال الفتحة (١٧) الموجودة في الغطاء وقاعدة المقعد.
٩. قم بتدوير اللوحة المعدنية (٢٦) بمقدار ٩٠ درجة.
١٠. **خطر!** اسحب إبزيم الحزام بشدة (١٢) كي تضمن أنه مثبت بإحكام. ادخل وسادة ما بين السائقين (٢٥) عبر الفتحة (٢٧) وقم بتأمين إغلاق قفل الفيكلرو.



يمكن غسل الغطاء الآن. يُرجى مراعاة التعليمات الموجودة على بطاقة الغسيل الخاصة بالغطاء:



إعادة تركيب الغطاء:

تابع تنفيذ نفس الخطوات بترتيب عكسي لتركيب الغطاء.

٥- التفكيك والتخلص من المنتج

تحرير طفلك من المقعد

١. كي تحرر طفلك من المقعد، اضغط على زر التحرير الأحمر الخاص بإبزيم حزام المقعد ذو النقاط الخمس (١٢).

الخلع:

١. فك إبزيم حزام السيارة (٢٠) وقم بإرخاء أحزمة التأمين.
٢. فك الجزء الخاص بالحزام القطني (٢١) لتحرره من ماسك توجيه الحزام العلوي (١٠).
٣. كي تتمكن من فتح هيكل الغطاء: ادفع أحد أزرار التحرير ذات اللون الرمادي (١٣) وفي نفس الوقت اسحب هيكل المقعد (٢٠) إلى الأمام بأقصى حد ممكن.
٤. قم بإبعاد الأجزاء الخاصة بالحزام القطني (٢١) والحزام الأفقي وتخليصها (٢٢) من مسالك توجيه الحزام ذو اللون الأحمر الفاتح (٤).
٥. امسك هيكل غطاء المقعد (٢٢) بإحدى اليدين أثناء سحب ذراع الضبط الرمادية (١٥) إلى الأمام باليد الأخرى.
٦. لإغلاق هيكل غطاء المقعد: قم بإمالة الهيكل تجاه (١٠) قاعدة المقعد (١٠) بحيث تقابل مواضع التشابك. **تحذير!** لتجنب وقوع الإصابات، ابعيد يديك فوراً عن ذراع الضبط الرمادي (١٥)، بمجرد أن تحقيق التلاحم مع موضع التشابك الائتئين.
٧. ادفع هيكل غطاء المقعد (١٠) بواسطة يديك الائتئين تجاه قاعدة المقعد (١٠) حتى تتأكد من اكتمال التشابك.

التخلص من المنتج:

يُرجى الالتزام بأنظمة التخلص من المنتجات المستهلكة المعمول بها في دولتك.

التخلص من مواد التعبئة والتغليف	حاوية لصناديق الورق المقوى
غطاء المقعد	بقايا النفايات والانتفاع الحراري
الأجزاء البلاستيكية	حسب المصنع الموجود على حاوية المخصصة
الأجزاء المعدنية	حاوية الأجزاء المعدنية
أشرطة الحزام	حاوية البوليستر
الإبزيم والعروة	بقايا النفايات
البطاريات	حاوية البطاريات



KING II / ATS / LS

تعليمات المستخدم

AR

