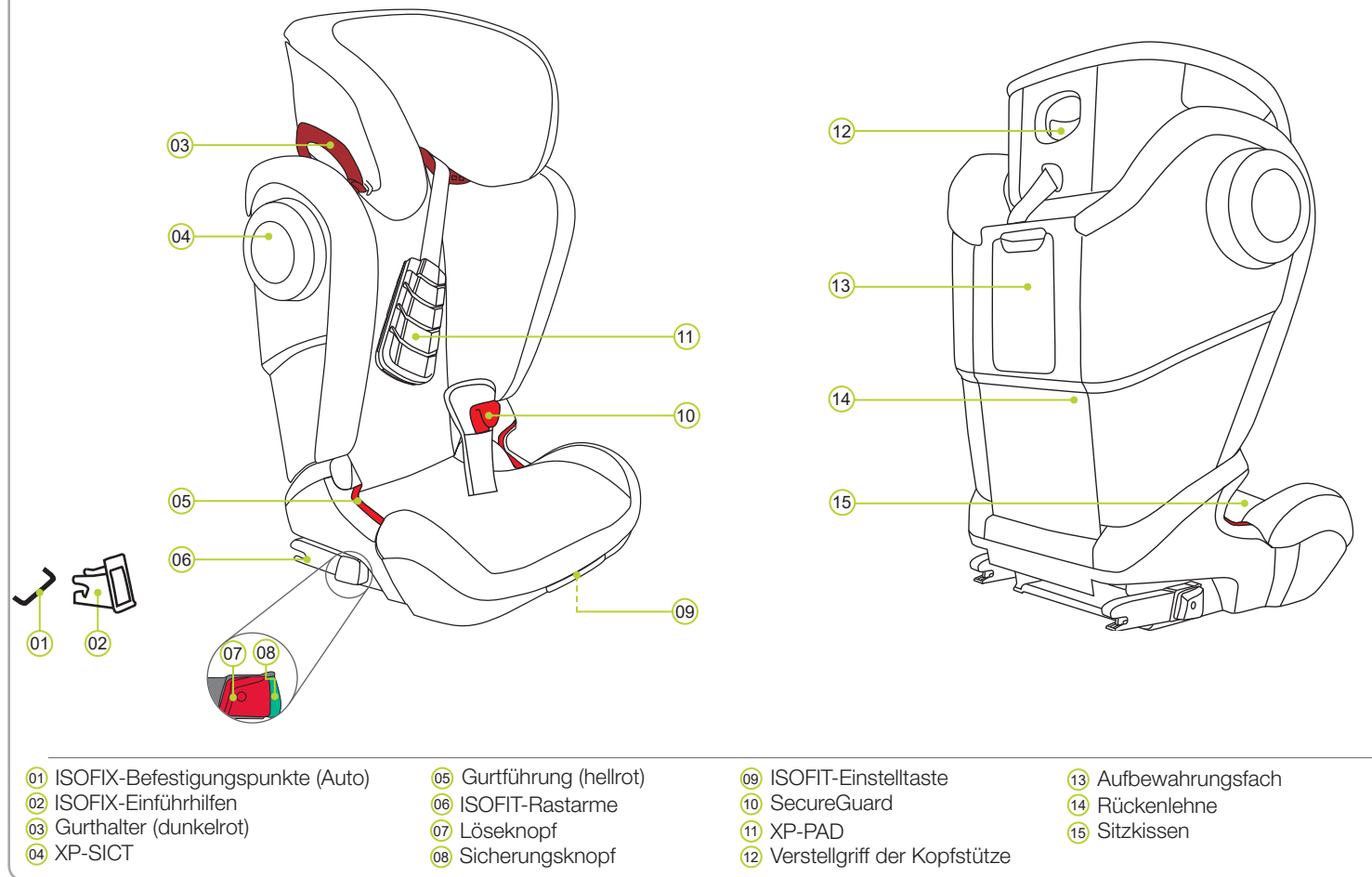


1. PRODUKTÜBERSICHT



- 01 ISOFIX-Befestigungspunkte (Auto)
- 02 ISOFIX-Einführhilfen
- 03 Gurthalter (dunkelrot)
- 04 XP-SICT
- 05 Gurtführung (hellrot)
- 06 ISOFIT-Rastarme
- 07 Löseknopf
- 08 Sicherungsknopf
- 09 ISOFIT-Einstelltaste
- 10 SecureGuard
- 11 XP-PAD
- 12 Verstellgriff der Kopfstütze
- 13 Aufbewahrungsfach
- 14 Rückenlehne
- 15 Sitzkissen

4. VERWENDUNG IM FAHRZEUG

Bitte beachten Sie die Anweisungen zur Verwendung von Kinderrückhaltesystemen in der Betriebsanleitung Ihres Fahrzeugs. Der Sitz kann in Fahrzeugen mit ISOFIX-Verankerungssystemen (siehe Typenliste) verwendet werden und in Fahrzeugen mit 3-Punkt-Gurt.

Bitte entnehmen Sie der Betriebsanleitung Ihres Fahrzeugs die Informationen über die Sitze, welche für Auto-Kindersitze in der Gewichtsklasse 15 bis 36 kg zugelassen sind.

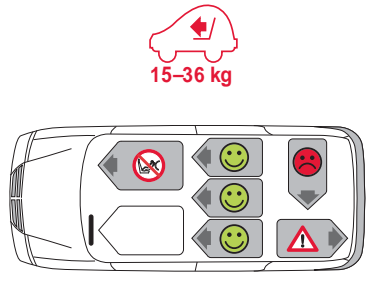
Der KIDFIX III S ist für zwei unterschiedliche Einbauarten zugelassen:

| Symbol | Einbauart  | Zulassungsart                | Kapitel |
|--------|--|------------------------------|---------|
|        | mit den ISOFIT-Rastarmen an den ISOFIX-Befestigungspunkten im Fahrzeug. Beachten Sie die Fahrzeugtypenliste. | semi-universal <sup>a)</sup> | 9A      |
|        | mit dem 3-Punkt-Gurt des Fahrzeuges  | universal                    | 9B      |

<sup>a)</sup> Dies bedeutet der Kindersitz darf nur in Fahrzeugen verwendet werden, die in der beiliegenden Fahrzeugtypenliste aufgeführt sind. Diese Typenliste wird ständig auf dem neuesten Stand gehalten. Die neueste Version erhalten Sie bei uns oder über [www.britax.com](http://www.britax.com)

So können Sie Ihren Auto-Kindersitz verwenden:

|  |                    |
|--|--------------------|
| in Fahrtrichtung   | ja                 |
| entgegen der Fahrtrichtung   | nein <sup>1)</sup> |
| mit 2-Punkt-Gurt   | nein               |
| mit 3-Punkt-Gurt <sup>2)</sup>                                       | ja                 |
| mit ISOFIX-Befestigungspunkten (zwischen Sitzfläche und Rückenlehne) | ja                 |
| auf Beifahrersitz  | ja <sup>3)</sup>   |
| auf äußeren Rücksitzen   | ja                 |
| auf mittlerem Rücksitz (mit-3-Punkt-Gurt)                            | ja <sup>4)</sup>   |

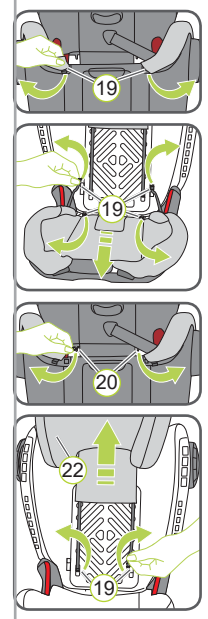


1) Verwendung ist nur auf einem rückwärtsgerichteten Fahrzeugsitz (z.B. Van, Minibus) zulässig, der auch für den Transport von Erwachsenen zugelassen ist. Es darf kein Airbag auf den Sitz wirken.  
 2) Der Gurt muss nach ECE R 16 (oder vergleichbarer Norm) genehmigt sein, z.B. erkennbar am umrandeten „E“, „e“ auf dem Prüfetikett am Gurt.  
 3) bei Front-Airbag: Autositz weit nach hinten schieben, Hinweis im Fahrzeug-Handbuch beachten.  
 4) Verwendung ist nicht möglich, wenn nur ein 2-Punkt-Gurt vorhanden ist.

5. PFLEGE UND WARTUNG

Bitte sorgen Sie dafür, dass Sie ausschließlich Original BRITAX RÖMER Ersatz-Sitzbezüge verwenden, da der Sitzbezug ein integraler Bestandteil des Auto-Kindersitzes ist und wichtige Funktionen zur Sicherstellung des einwandfreien Funktionierens des Systems erfüllt. Ersatz-Sitzbezüge erhalten Sie bei Ihrem Fachhändler.

- Der Bezug kann abgenommen und mit einem milden Waschmittel im Feinwaschprogramm der Waschmaschine (30 °C) gewaschen werden. Bitte beachten Sie die Anleitung auf dem Waschetikett des Bezuges.
  - Die Kunststoffteile und das XP-PAD können mit Seifenlauge gereinigt werden. Verwenden Sie keine scharfen Reinigungsmittel (wie Lösemittel).
- ⚠ GEFAHR!** Der Auto-Kindersitz darf nicht ohne den Sitzbezug verwendet werden.



- Abziehen des Sitzbezuges**
1. Verschieben Sie die Kopfstütze des Autositzes in ihre oberste Position.
  2. Hängen Sie die Bezugshaken **19** an der Rückseite der Rückenlehne aus.
  3. Ziehen Sie den oberen Teil des Bezuges ab und klappen Sie ihn nach vorne auf die Sitzfläche.
  4. Hängen Sie die Bezugshaken **19** an der Vorderseite der Rückenlehne aus.
  5. Ziehen Sie den Bezug von der Sitzfläche ab.

- Abziehen des Kopfstützenbezuges**
6. Hängen Sie die Bezugsschlaufen **20** an der Rückseite der Rückenlehne aus.
  7. Hängen Sie die Bezugshaken **19** an der Vorderseite der Rückenlehne aus.
  8. Ziehen Sie den Bezug der Kopfstütze **22** ab.
- Der Bezug kann nun gewaschen werden. Bitte beachten Sie die Anleitung auf dem Waschetikett des Bezuges:



**Aufziehen des Bezuges**  
 Zum Aufziehen des Bezuges gehen Sie in umgekehrter Reihenfolge vor.

2. EINLEITUNG

Wir freuen uns, dass unser KIDFIX III S Ihr Kind sicher durch einen neuen Lebensabschnitt begleiten darf.

**Um Ihr Kind richtig schützen zu können, muss der KIDFIX III S unbedingt so verwendet und eingebaut werden, wie in dieser Anleitung beschrieben!**

Wenn Sie noch Fragen zur Benutzung haben, wenden Sie sich bitte an uns:

**Britax Childcare**  
 Britax Römer Kindersicherheit GmbH  
 Theodor-Heuss-Straße 9  
 D- 89340 Leipheim  
 Deutschland  
 T: +49 (0) 8221 3670 -199  
 F: +49 (0) 8221 3670 -210  
 E: [service.de@britax.com](mailto:service.de@britax.com)  
[www.britax-roemer.com](http://www.britax-roemer.com)

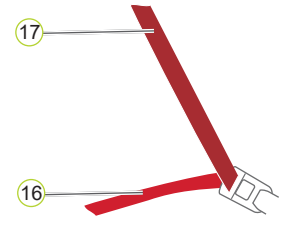
**Britax Childcare**  
 Britax Exelsior Limited  
 1 Churchill Way West  
 Andover  
 Hampshire SP10 3UW  
 United Kingdom  
 T: +44 (0) 1264 333343  
 F: +44 (0) 1264 334146  
 E: [service.uk@britax.com](mailto:service.uk@britax.com)  
[www.britax-roemer.com](http://www.britax-roemer.com)

In dieser Anleitung werden die nachfolgend aufgeführten Symbole verwendet:

| Symbol | Signalwort       | Erklärung                       |
|--------|------------------|---------------------------------|
|        | <b>GEFAHR!</b>   | Gefahr schwerer Personenschäden |
|        | <b>WARNUNG!</b>  | Gefahr leichter Personenschäden |
|        | <b>VORSICHT!</b> | Gefahr von Sachschäden          |
|        | <b>TIPP!</b>     | Nützliche Hinweise              |

Handlungsanweisungen die einer festen Reihenfolge folgen, sind nummeriert. Beispiel:  
 1. Drücken Sie den Knopf...

**Gurtführungsfarben**  
 Zur besseren Unterscheidung sind die beiden Autogurte farblich unterschiedlich hervorgehoben. Der Diagonalgurt **17** in dunkelrot und der Beckengurt **16** in hellrot. Die Farbe der Gurtführungen am Kindersitz folgt dem gleichen Farbschema.

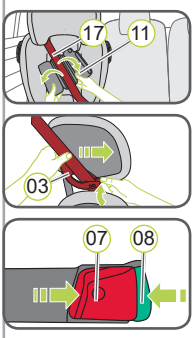


6. AUSBAU UND ENTSORGUNG

**ABSCHNALLEN IHRES KINDES:**

1. Um Ihr Kind abzuschnallen, betätigen Sie die Lösetaste Ihres Autogurtschlusses.
- TIPP!** Das XP-PAD kann zur einfacheren Verwendung am Diagonalgurt Ihres Fahrzeuges angebracht bleiben, der Diagonalgurt muss vor jeder Fahrt nachgespannt werden - siehe: **Kapitel 10 Schritt 12** [Seite II].

**AUSBAU:**



1. Betätigen Sie die Lösetaste Ihres Autogurtschlusses
  2. Öffnen Sie das XP-PAD **11** am Klettverschluss und entnehmen Sie den Diagonalgurt **17**.
  3. Öffnen Sie den dunkelroten Gurthalter **03** indem Sie die Taste am Gurthalter **03** nach hinten drücken und fädeln Sie den Diagonalgurt **17** aus.
  4. Drücken Sie zum Lösen der ISOFIT-Befestigung den grünen Sicherungsknopf **08** und den roten Löseknopf **07** erst auf der einen und dann auf der anderen Seite gegeneinander.
- Der Kindersitz kann nun entnommen werden.

**⚠ GEFAHR!** Der Auto-Kindersitz muss im Auto immer gesichert sein, auch wenn kein Kind transportiert wird.

**ENTSORGUNG:**

Bitte beachten Sie die Entsorgungsbestimmungen Ihres Landes.

|                           |  |
|---------------------------|--|
| Entsorgung der Verpackung | Container für Kartonagen                                       |
| Sitzbezug                 | Restmüll, thermische Verwertung                                |
| Kunststoffteile           | Entsprechend der Kennzeichnung in den entsprechenden Container |
| Metallteile               | Container für Metalle  |
| Gurtbänder                | Container für Polyester  |
| Schloss & Zunge           | Restmüll   |

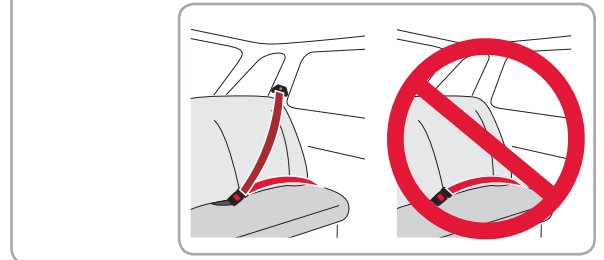
3. ZULASSUNG

| BRITAX RÖMER Auto-Kindersitz | Prüfung und Zulassung nach ECE* R 44/04 |               |
|------------------------------|---|---------------|
|                              | Gruppe                                  | Körpergewicht |
| KIDFIX III S                 | II+III                                  | 15 bis 36 kg  |

\*ECE = Europäische Norm für Sicherheitsausrüstung

Der Auto-Kindersitz ist entsprechend den Anforderungen der europäischen Norm für Kindersicherheitseinrichtungen (ECE R 44/04) ausgelegt, geprüft und zugelassen. Das Prüfzeichen E (in einem Kreis) und die Zulassungsnummer befinden sich auf dem orangefarbenen Zulassungsetikett (Aufkleber am Auto-Kindersitz).

- ⚠ GEFAHR!** Die Zulassung erlischt, sobald Sie am Auto-Kindersitz etwas verändern. Änderungen darf ausschließlich der Hersteller vornehmen. Der Kindersitz ist sowohl für die Verwendung mit, als auch für die Verwendung ohne XP-PAD / SecureGuard zugelassen.
- ⚠ WARNUNG!** Der KIDFIX III S darf ausschließlich zur Sicherung Ihres Kindes im Fahrzeug verwendet werden. Er eignet sich keinesfalls zuhause als Sitzgelegenheit oder Spielzeug.
- ⚠ GEFAHR!** Sichern Sie Ihr Kind oder den Kindersitz niemals mit einem 2-Punkt-Gurt. Wird Ihr Kind im Kindersitz nur mit einem 2-Punkt-Gurt gesichert, kann es dadurch bei einem Unfall schwer verletzt oder sogar getötet werden.



15 kg - 36 kg  
 (~4 Y - 12 Y)



**KIDFIX III S**  
 Gebrauchsanleitung

DE





## 7. SICHERHEITSHINWEISE

**⚠ Bitte nehmen Sie sich die Zeit diese Anweisungen sorgfältig durchzulesen und halten Sie sie im hierfür vorgesehenen Aufbewahrungsfach (13) am Kindersitz immer zum Nachschlagen bereit! Die Anleitung muss dem Kindersitz beiliegen, wenn dieser an Dritte weitergegeben wird!**

### ⚠ GEFAHR! Zum Schutz Ihres Kindes:

- Im Fall eines Unfalls mit einer Aufprallgeschwindigkeit über 10 km/h kann der Kindersitz unter Umständen beschädigt werden, ohne dass der Schaden unmittelbar offensichtlich ist. In diesem Fall muss der Auto-Kindersitz ausgetauscht werden. Bitte entsorgen Sie ihn ordnungsgemäß.
- Lassen Sie den Auto-Kindersitz grundsätzlich überprüfen, wenn er beschädigt wurde (z.B. wenn er zu Boden gefallen ist).
- Kontrollieren Sie regelmäßig alle wichtigen Teile auf Beschädigungen. Stellen Sie sicher, dass insbesondere alle mechanischen Bauteile perfekt funktionsfähig sind.
- Schmieren oder ölen Sie niemals Teile des Kindersitzes.
- Lassen Sie Ihr Kind niemals unbeaufsichtigt im Kindersitz im Fahrzeug zurück.
- Lassen Sie Ihr Kind ausschließlich von der Gehwegseite in das Fahrzeug ein und aus dem Fahrzeug aussteigen.
- Schützen Sie den Kindersitz gegen intensive direkte Sonneneinstrahlung, solange er nicht benutzt wird. Der Kindersitz kann unter direkter Sonneneinstrahlung sehr heiß werden. Kinderhaut ist empfindlich und könnte dadurch verletzt werden.
- Je enger der Gurt am Körper Ihres Kindes anliegt, desto besser geschützt ist Ihr Kind. Vermeiden Sie daher Ihrem Kind dicke Kleidung unter dem Gurt anzuziehen.
- Machen Sie auf langen Fahrten regelmäßig Pausen, um Ihrem Kind Gelegenheit zu geben, herumzutollen und zu spielen.
- Verwendung auf dem Rücksitz: Schieben Sie den Vordersitz weit genug nach vorn, damit die Füße Ihres Kindes nicht an die Rückenlehne des Vordersitzes stoßen können (um Verletzungsgefahr zu vermeiden).

### ⚠ GEFAHR! Zum Schutz aller Fahrzeuginsassen:

- Bei einer Notbremsung oder einem Unfall können ungesicherte Gegenstände und Personen andere Mitfahrer verletzen. Bitte achten Sie deshalb stets darauf, dass...
- die Rückenlehnen der Fahrzeugsitze festgestellt sind (z.B. umklappbare Rücksitzbank einrasten).
  - im Fahrzeug (z.B. auf der Hutablage) alle schweren oder scharfkantigen Gegenstände gesichert sind.
  - alle Personen im Fahrzeug angeschnallt sind.
  - der Auto-Kindersitz im Auto immer gesichert ist, auch wenn kein Kind transportiert wird.

### ⚠ WARNUNG! Zum Schutz beim Umgang mit dem Kindersitz:

- Den Kindersitz nie freistehend verwenden, auch nicht zum Probesitzen.
- Die Rückenlehne (14) kann nach hinten kippen. Stellen Sie den Kindersitz immer zuerst auf den Fahrzeugsitz, bevor sich Ihr Kind hineinsetzt.
- Beim Hochschwenken der Rückenlehne (14) darf sich nichts im Bereich zwischen Rückenlehne (14) und Sitzkissen (15) befinden. Sie oder Ihr Kind können sich z.B. die Finger einklemmen und verletzen.
- Um Beschädigungen zu vermeiden, achten Sie darauf, dass der Auto-Kindersitz nicht zwischen harten Gegenständen (Autotür, Sitzschienen, usw.) eingeklemmt wird.
- Bewahren Sie den Kindersitz an einem sicheren Ort auf, wenn er nicht benutzt wird. Legen Sie keine schweren Gegenstände auf dem Sitz ab und lagern Sie ihn nicht direkt neben Wärmequellen oder in direktem Sonnenlicht.

### ⚠ VORSICHT! Zum Schutz Ihres Fahrzeuges:

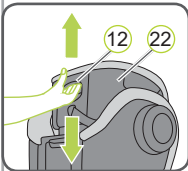
- Bestimmte, aus empfindlicheren Materialien gefertigte Autositzbezüge (z.B. Velours, Leder, usw.) können bei Verwendung von Kindersitzen Verschleißspuren davontragen. Zum optimalen Schutz Ihrer Autositzbezüge empfehlen wir die Verwendung der BRITAX RÖMER Kindersitz Unterlage aus unserem Zubehörprogramm.

## 8. KOPFSTÜTZE EINSTELLEN

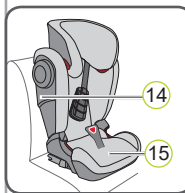
Eine richtig eingestellte Kopfstütze (22) gewährleistet den optimalen Verlauf des Diagonalgurtes (17) und bietet Ihrem Kind optimalen Schutz. Die Kopfstütze (22) muss so eingestellt sein, dass zwischen den Schultern Ihres Kindes und der Kopfstütze (22) noch zwei Finger breit Platz ist.

### So können Sie die Höhe der Kopfstütze der Körpergröße Ihres Kindes anpassen:

1. Fassen Sie in den Verstellgriff (12) an der Rückseite der Kopfstütze (22) und ziehen Sie ihn zu sich. Nun ist die Kopfstütze entriegelt.
2. Jetzt können Sie die entriegelte Kopfstütze (22) in die gewünschte Höhe schieben. Sobald Sie den Verstellgriff (12) loslassen, rastet die Kopfstütze (22) ein.
3. Stellen Sie den Auto-Kindersitz auf den Fahrzeugsitz.
4. Lassen Sie Ihr Kind im Auto-Kindersitz Platz nehmen und überprüfen Sie die Höhe. Wiederholen Sie diesen Vorgang, bis die Kopfstütze (22) die richtige Höhe hat.



## 9. INSTALLATION



Anpassen der Rückenlehne:  
Die Rückenlehne (14) ist durch eine Gelenkachse mit dem Sitzkissen (15) verbunden. Die Rückenlehne (14) passt sich stufenlos der Neigung des Fahrzeugsitzes an. Bitte beachten Sie, der Bestmögliche Schutz ist nur gewährleistet, wenn der Fahrzeugsitz in aufrechter Position ist

## A Mit ISOFIT + 3-Punkt-Gurt

Der KIDFIX III S wird mit den ISOFIT-Rastarmen fest im Auto eingebaut. Ihr Kind wird anschließend mit dem 3-Punkt-Gurt des Fahrzeuges im Kindersitz angeschnallt.

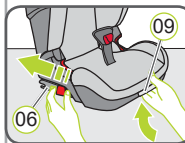


1. Wenn Ihr Fahrzeug nicht standardmäßig mit ISOFIX Einführhilfen ausgestattet ist, klemmen Sie die zwei Einführhilfen (02), welche im Lieferumfang des Sitzes enthalten sind\*, mit nach obenweisendem Ausschnitt auf die zwei ISOFIX-Befestigungspunkte (01) Ihres Fahrzeuges.

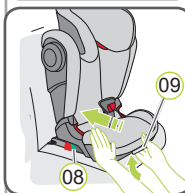
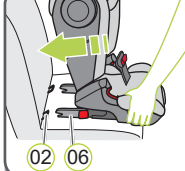
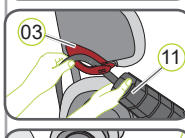
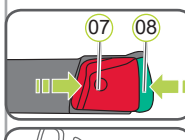
**ⓘ TIPP!** Die ISOFIX-Befestigungspunkte befinden sich zwischen der Sitzfläche und der Rückenlehne des Autositzes.

\* Die Einführhilfen erleichtern das Einbauen des Auto-Kindersitzes mit Hilfe der ISOFIX-Befestigungspunkte und verhindern Beschädigungen der Autositzbezüge. Solange sie nicht gebraucht werden, entfernen Sie sie und bewahren Sie sie an einem sicheren Ort auf. Bei Fahrzeugen mit umlegbarer Rückenlehne müssen vor dem Umlegen der Rückenlehne die Einführhilfen entfernt werden. Etwaige auftretende Probleme rühren gewöhnlich von Schmutz oder Fremdkörpern auf den Einführhilfen und auf den Haken her. Beseitigen Sie Schmutz oder Fremdkörper, um solchen Problemen abzuwehren.

2. Verschieben Sie die Kopfstütze des Autositzes in ihre oberste Position.
3. Führen Sie die Schritte in Kapitel 8 „KOPFSTÜTZE EINSTELLEN“ durch.
4. Halten Sie die ISOFIT-Einstelltaste (09) gedrückt und schieben Sie die



ISOFIT-Rastarme (06), vollständig heraus.



5. Drücken Sie auf beiden Seiten des Sitzes den grünen Sicherungsknopf (08) und den roten Löseknopf (07) gegeneinander. So stellen Sie sicher, dass beide Haken der ISOFIT-Rastarme (06) geöffnet und einsatzbereit sind.

6. Legen Sie das XP-PAD (11) auf der zur Fahrzeug-türe näheren Seite in den Kindersitz.

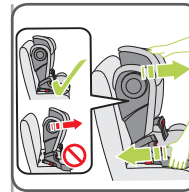
7. Führen Sie das elastische Halteband des XP-PAD (11) in den dunkelroten Gurthalter (03) der Kopfstütze (22) ein, bis es vollständig und unverdreht im Gurthalter (03) liegt.

8. Stellen Sie den Kindersitz in Fahrtrichtung auf einen für die Verwendung zugelassenen Autositz. Achten Sie darauf, dass die Rückenlehne (14) flächig an der Rückenlehne des Fahrzeugsitzes anliegt.
9. Positionieren Sie die beiden ISOFIT-Rastarme (06) direkt vor den beiden Einführhilfen (02).

10. Schieben Sie beide ISOFIT-Rastarme (06) in die Einführhilfen (02) bis die ISOFIT-Rastarme (06) auf beiden Seiten mit einem „Klick“Geräusch einrasten.

**⚠ GEFAHR!** Der grüne Sicherungsknopf (08) muss auf beiden Seiten sichtbar sein, damit der Kindersitz richtig befestigt ist.

11. Halten Sie die ISOFIT-Einstelltaste (09) gedrückt und schieben Sie den Kindersitz soweit nach hinten wie möglich.



### ⚠ Prüfen Sie zur Sicherheit Ihres Kindes vor jeder Autofahrt, dass ...

- ▶ der Auto-Kindersitz auf beiden Seiten mit den ISOFIT-Rastarmen (06) in die ISOFIT-Befestigungspunkte (01) eingerastet ist und beide Sicherungsknöpfe (08) vollständig grün sind;
- ▶ der Auto-Kindersitz sicher befestigt ist;
- ▶ der Beckengurt (16) auf beiden Seiten des Sitzkissens in den hellroten Gurtführungen (05) verläuft,
- ▶ der Beckengurt (16) durch den hellroten SecureGuard (10) verläuft .
- ▶ der Diagonalgurt (17) auf der Seite des Auto-Gurtschlusses (18) ebenfalls in der hellroten Gurtführung (05) des Sitzkissens verläuft,
- ▶ der Diagonalgurt (17) durch den dunkelroten Gurthalter (03) der Kopfstütze verläuft,
- ▶ XP-PAD (11) und XP-SICT (04) richtig installiert und verwendet werden,
- ▶ der Diagonalgurt (17) schräg nach hinten verläuft,
- ▶ die Gurte gestrafft und nicht verdreht sind,
- ▶ das Auto-Gurtschloss (18) nicht in der hellroten Gurtführung (05) des Sitzkissens liegt.

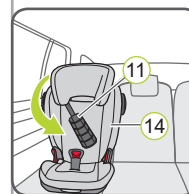
**⚠ GEFAHR!** Wenn Ihr Kind versucht das Auto-Gurtschloss (18) zu öffnen oder den Diagonalgurt (17) in den hellroten SecureGuard (10) einzuführen, halten Sie umgehend an, sobald dies möglich ist. Prüfen Sie, ob der Kindersitz richtig befestigt ist und stellen Sie sicher, dass Ihr Kind richtig gesichert ist. Erklären Sie Ihrem Kind die mit seinem Handeln verbundenen Gefahren.

### ABSCHNALLEN IHRES KINDES UND AUSBAU:

Zum Abschnallen Ihres Kindes oder um den Kindersitz auszubauen befolgen Sie die Schritte im Kapitel 6 „AUSBAU UND ENTSORGUNG“ [SEITE I]

## B Mit 3-Punkt-Gurt

Der KIDFIX III wird nicht fest im Auto eingebaut. Er wird einfach zusammen mit Ihrem Kind durch den 3-Punkt-Gurt des Fahrzeuges gesichert.



1. Führen Sie die Schritte in Kapitel 8 „KOPFSTÜTZE EINSTELLEN“ durch.
2. Legen Sie das XP-PAD (11) auf der zur Fahrzeugtüre näheren Seite in den Kindersitz.
3. Führen Sie das elastische Halteband des XP-PAD (11) in den dunkelroten Gurthalter (03) der Kopfstütze (22) ein, bis es vollständig und unverdreht im Gurthalter (03) liegt.
4. Stellen Sie den Kindersitz auf den Fahrzeugsitz. Achten Sie darauf, dass die Rückenlehne (14) flächig an der Rückenlehne des Fahrzeugsitzes anliegt.

**ⓘ TIPP!** Wenn die Kopfstütze des Fahrzeugsitzes die Befestigung des Kindersitzes beeinträchtigt, bauen Sie diese aus (siehe Fahrzeug-Betriebsanleitung). Sichern Sie die ausgebaute Kopfstütze an einem geeigneten Platz im Fahrzeug, so dass diese nicht herumgeschleudert werden kann.

5. Führen Sie die Schritte im Kapitel 10 „SICHERN IHRES KINDES“ durch.

### ⚠ Prüfen Sie zur Sicherheit Ihres Kindes vor jeder Autofahrt, dass ...

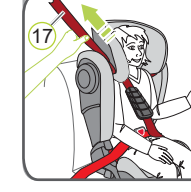
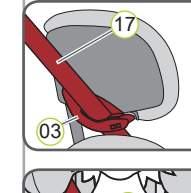
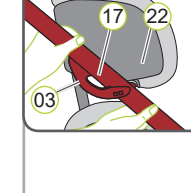
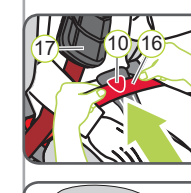
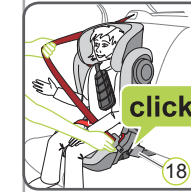
- ▶ der Auto-Kindersitz sicher befestigt ist;
- ▶ der Beckengurt (16) auf beiden Seiten des Sitzkissens in den hellroten Gurtführungen (05) verläuft,
- ▶ der Beckengurt (16) durch den hellroten SecureGuard (10) verläuft.
- ▶ der Diagonalgurt (17) auf der Seite des Auto-Gurtschlusses (18) ebenfalls in der hellroten Gurtführung (05) des Sitzkissens verläuft,
- ▶ der Diagonalgurt (17) durch den dunkelroten Gurthalter (03) der Kopfstütze verläuft,
- ▶ der Diagonalgurt (17) schräg nach hinten verläuft,
- ▶ die Gurte gestrafft und nicht verdreht sind,
- ▶ XP-PAD (11) und XP-SICT (04) richtig installiert und verwendet werden,
- ▶ das Auto-Gurtschloss (18) nicht in der hellroten Gurtführung (05) des Sitzkissens liegt.

**⚠ GEFAHR!** Wenn Ihr Kind versucht das Auto-Gurtschloss (18) zu öffnen oder den Diagonalgurt (17) in den hellroten SecureGuard (10) einzuführen, halten Sie umgehend an, sobald dies möglich ist. Prüfen Sie, ob der Kindersitz richtig befestigt ist und stellen Sie sicher, dass Ihr Kind richtig gesichert ist. Erklären Sie Ihrem Kind die mit seinem Handeln verbundenen Gefahren.

### ABSCHNALLEN IHRES KINDES UND AUSBAU:

Zum Abschnallen Ihres Kindes oder um den Kindersitz auszubauen befolgen Sie die Schritte im Kapitel 6 „AUSBAU UND ENTSORGUNG“ [SEITE I]

## 10. SICHERN IHRES KINDES



1. Drehen Sie das XP-SICT (04) gegen den Uhrzeigersinn (auf der zur Fahrzeugtüre näheren Seite) heraus, bis es einen Abstand von 5 mm zur Fahrzeugtüre hat oder maximal herausgedreht ist.

2. Lassen Sie Ihr Kind im Kindersitz Platz nehmen und legen Sie das XP-PAD (11) über den Brustbereich Ihres Kindes.

Sollten Sie feststellen, dass die Rückzugkraft des 3-Punkt-Gurtes nicht ausreichend ist, um einen straff sitzenden Gurterlauf (am Kind anliegend) zu ermöglichen, kann der Kindersitz ohne XP-PAD (11) verwendet werden siehe Kapitel 3 „ZULASSUNG“ [SEITE I].

3. Ziehen Sie den Fahrzeuggurt heraus und führen Sie ihn vor Ihrem Kind zum Auto-Gurtschloss (18).

**⚠ GEFAHR!** Achten Sie darauf dass der Fahrzeuggurt nicht verdreht ist, da sonst nicht die volle Schutzwirkung des Rückhaltesystems gegeben ist.

4. Rasten Sie die Schloßzunge im Auto-Gurtschloss (18) mit einem KLICK ein.

5. Legen Sie den Diagonalgurt (17) und den Beckengurt (16) auf der Seite des Auto-Gurtschlusses (18) in die hellrote Gurtführung (05) des Sitzkissens.

**⚠ GEFAHR!** Das Auto-Gurtschloss (18) darf nicht zwischen der hellroten Gurtführung (05) und der Armlehne liegen.

6. Legen Sie den Beckengurt (16) auf der anderen Seite des Sitzkissens ebenfalls in die hellrote Gurtführung (05).

**⚠ GEFAHR!** Der Beckengurt (16) muss auf beiden Seiten so tief wie möglich über den Hüften Ihres Kindes verlaufen.

7. Führen Sie den Beckengurt (16) in den hellroten SecureGuard (10) ein.

**⚠ GEFAHR!** Führen Sie nicht den Diagonalgurt (17) in den hellroten SecureGuard (10) ein.

8. Führen Sie den Diagonalgurt (17) in den dunkelroten Gurthalter (03) der Kopfstütze (22) ein, bis er vollständig und unverdreht im Gurthalter (03) liegt.

**ⓘ TIPP!** Verdeckt die Rückenlehne (14) den Gurthalter (03), können Sie die Kopfstütze (22) nach oben verstellen. Jetzt lässt sich der Diagonalgurt (17) leicht einführen. Stellen Sie nun die Kopfstütze (22) wieder zurück in die richtige Höhe.

9. Vergewissern Sie sich, dass der Diagonalgurt (17) über das Schlüsselbein Ihres Kindes verläuft und nicht am Hals anliegt und das die Taste am Gurthalter (03) vollständig geschlossen ist.

**ⓘ TIPP!** Sie können die Kopfstütze (22) auch noch im Fahrzeug in der Höhe anpassen.

10. Öffnen Sie den Klettverschluss am XP-PAD (11) und klappen Sie den oberen Teil des XP-PAD (11) zur Seite.

11. Legen Sie den Diagonalgurt (17) in die genopte Fläche des XP-PADs (11) ein.

12. Verschließen Sie das XP-PAD (11) wieder, indem Sie den umgeklappten Teil wieder zurückklappen und den Klettverschluss schließen.

**⚠ GEFAHR!** Der Diagonalgurt (17) muss schräg nach hinten verlaufen. Sie können den Gurterlauf mit dem verstellbaren Gurttumlenker Ihres Fahrzeuges regulieren.

**⚠ GEFAHR!** Der Diagonalgurt (17) darf nie nach vorn zum Gurttumlenker am Auto führen. Verwenden Sie in diesem Fall den Auto-Kindersitz nur auf dem Rücksitz.

13. Straffen Sie den Autogurt, indem Sie am Diagonalgurt (17) ziehen.

14. Befolgen Sie die weiteren Schritte der jeweiligen Installationsart.