

## 1. GENERELLE SIKKERHEDSINSTRUKTIONER

⚠ **Tag dig tid til at læse disse anvisninger grundigt igennem, og opbevar dem altid tilgængeligt i den dertil beregnede opbevaringslomme (14) på autostolen.** Vejledningen skal følge med autostolen, hvis denne gives videre til andre.

### ⚠ FARE! Til beskyttelse af barnet:

- Før du lukker bildøren, så skal du sørge for at dit barn samt dele af autostolen ikke kan komme i klemme i bildøren.
- I tilfælde af en kollision ved en hastighed på over 10 km/t kan autostolen eventuelt blive beskadiget, uden at skaden er synlig. I dette tilfælde skal autostolen udskiftes. Bortskaf autostolen efter reglerne.
- Sørg for, at autostolen altid efterseres grundigt efter et uheld (f.eks. hvis den tabes ned på jorden).
- Kontrollér med jævne mellemrum, at ingen af de vigtige dele har taget skade. Kontrollér især, at alle mekaniske komponenter er fuldstændigt funktionsdygtige.
- Smør eller olvér aldrig autostolens dele.
- Efterlad aldrig barnet i autostolen i bilen uden opsyn.
- Lad udelukkende barnet gå ind og ud af bilen fra den side, der vender væk fra vejen.
- Beskyt autostolen mod kraftigt og direkte sollys, når den ikke er i brug. Autostolen kan blive meget varm på grund af solens påvirkning. Barnets hud er følsom og kan tage skade.
- Jo tættere selen sidder på barnets krop, jo bedre er barnet beskyttet. Sørg derfor for, at barnet ikke har tykt tøj på inde under selen.
- Hold regelmæssige pauser på længere køreture, så barnet får mulighed for at bevæge sig og lege.
- Anvendelse på bagsædet: Ryk forsædet frem, så barnets fødder ikke kan støde imod forsædets ryglæn (undgå faren for tilskadekomst).

### ⚠ FARE! Til beskyttelse af alle passagerer i bilen:

- Ved hårde opbremsninger eller en kollision kan genstande og personer, der ikke er sikret korrekt, blive til fare for passagererne. Kontrollér derfor altid, at...
- der ikke anvendes andre lastoptagende berøringspunkter end dem, der er beskrevet i denne vejledning og markeret på autostolen.
  - bilsædernes ryglæn er fastgjort (f.eks. skal det nedfældelige bagsæde gå i indgreb).
  - tunge eller skarpkantede genstande i bilen (f.eks. på baghylden) er sikret forsvarligt.
  - alle personer i bilen er spændt fast.
  - autostolen i bilen altid er fastgjort, også selv om barnet ikke sidder i den.

### ⚠ ADVARSEL! Sikkerhed ved brug af autostolen:

- Anvend aldrig autostolen, når den ikke er fastspændt, heller ikke til prøvesidning.
- For at undgå skader skal du sørge for, at autostolen ikke klemmes inde mellem hårde genstande (bildør, sædeskiner osv.).
- Opbevar autostolen på et sikkert sted, når den ikke benyttes. Læg ikke tunge genstande på autostolen, og opbevar den ikke tæt på varmekilder eller i direkte sollys.

### FORSIGTIG! Til beskyttelse af bilen:

- Der kan opstå slidspor på nogle bilsædebetræk, der er fremstillet af følsomme materialer (f.eks. velour, læder osv.), ved brug af autostole. For at beskytte bilens sædebetræk optimalt anbefaler vi, at BRITAX RÖMER-autostolsunderlaget fra vores tilbehørsprogram anvendes.

## 9. BORTSKAFFELSE

Overhold forskrifterne for bortskaffelse i dit land.

Bortskaffelse af emballagen	Container til karton
Betræk	Restaffald, termisk forarbejdnng
Plastdele	Alt efter mærkning i den pågældende container
Metaldele	Container til metal
Selebånd	Container til polyester
Lås & tunge	Restaffald

### BRITAX RÖMER Child Safety EMEA

www.britax-roemer.com | contact@britax.com

**BRITAX RÖMER Kindersicherheit GmbH**  
Kindersicherheit GmbH  
Theodor-Heuss-Straße 9  
89340 Leipheim  
Germany  
+49 (0) 8221 3670 199

**BRITAX Excelsior Limited**  
1 Churchill Way West  
Andover  
Hampshire SP10 3UW  
United Kingdom  
+44 (0) 1264 386034

**BRITAX Nordiska Barn AB**  
Jörgen Kocksgatan 4  
SE-211 20 Malmö  
Sweden

## 2. BRUG I KØRETØJET

### 2.1 Korrekt brug

Autostolen er konstrueret, afprøvet og godkendt i henhold til kravene i den europæiske standard for børnesikkerhedsudstyr (FN 129/03). Den er til at sikre et barn i køretøjet. Den må udelukkende kun anvendes på fremadrettede eller bagudrettede bilsæder. Den er **ikke** et legetøj og egner sig **ikke** til at sidde på uden for køretøjet.

Autostolen er både godkendt til anvendelse med og anvendelse uden XP-PAD.

### 2.2 Sikkerhedsanvisninger

#### Ophævelse af beskyttelsesfunktionen ved modificering

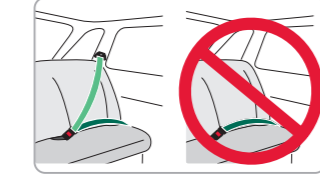
Når der foretages uautoriserede tekniske ændringer, kan stolens beskyttelsesfunktion nedsættes eller ophæves helt. Godkendelsen bortfalder øjeblikkeligt, hvis der foretages ændringer på autostolen.

- Du må ikke foretage tekniske ændringer på autostolen.
- Ændringer må kun foretages af producenten.

#### Fare for personskader ved forkert brug

Hvis dette produkt ikke anvendes korrekt, kan det føre til svære kvæstelser eller død.

- Fastgør **aldrig** autostolen med en 2-punktsæle.



- Læs og følg det køretøjs manual, som autostolen bruges i.
- Ved bilsæder med forreste airbag skal den skubbes langt tilbage.
- I tvivlstilfælde bedes du kontakte producenten eller sælgeren af børneholdesystemet.
- Autostolen passer til størrelsen af det barn, der skal sikres.

### 2.3 Forudsætninger

Autostolen er godkendt til de tre monteringsmetoder **A**, **B1** og **B2**. Anvend monteringsmetoderne afhængigt af størrelsen på det barn, der skal sikres.

ⓘ **Tip!** Du finder monteringsmetoderne i kapitel 5 "Installation og brug" [side II].

ⓘ **Tip!** Du finder oplysninger om bilsæderne i køretøjets manual. Kontakt i tvivlstilfælde køretøjets producent eller forhandler.

**Fra 15 måneder / 76 cm - 102 cm / til 21 kg** (i-Size Universal ISOFIX)

Anvend monteringsmetode **A**. Autostolen må udelukkende anvendes på følgende bilsæder:

- Bilsæder, der er godkendte iht. i-Size.
- Bilsæder, der er godkendte til ISOFIX-størrelsesklassen "B1" og en kropsvægt af det barn, der skal sikres, på 9-18 kg. Desuden skal køretøjets sæde have et Top Tether-forankringspunkt.

**100 cm - 133 cm** (i-Size booster seat)

Anvend monteringsmetode **B1** på køretøjets sæder med i-Size-godkendelse. Autostolen må auch anvendes på bilsæder, der er anført på den vedlagte liste over køretøjstyper.

Alternativt kan man anvende monteringsmetode **B2** på sæder i køretøjer med i-Size-godkendelse eller en universel godkendelse.

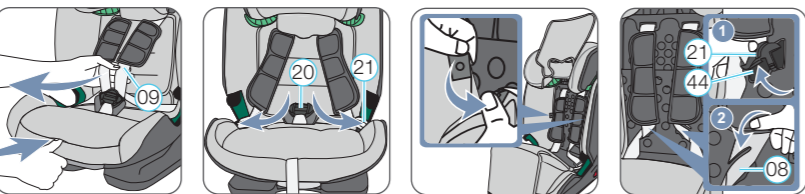
ⓘ **Tip!** Nogle bilsæder mindsker autostolens indstillingsmuligheder. Funktionerne, der påvirkes af det, er "indstilling af sædevinkel" og "indstilling af nakkestøtten".

**133 cm - 150 cm** (Specific vehicle booster seat)

Anvend monteringsmetode **B1** eller **B2**. Autostolen må udelukkende anvendes på bilsæder, der er anført på den vedlagte liste over køretøjstyper.

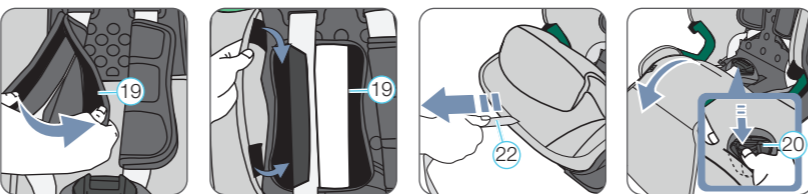
ⓘ **Tip!** Du kan finde den aktuelle version af listen på vores hjemmeside. www.britax-roemer.com

## 10. FJERNELSE AF 5-PUNKTSSELE & GENANBRINGELSE AF SECUREGUARD



"Vi anbefaler 5-punktselen, så længe det er muligt. Anbring først SecureGuard, når barnet, der skal sikres, er over 102 cm højt."

1. Løsn autostolens 5-punkts-sele (09) så meget det er muligt.
2. Åbn selelåsen (20) og sæt låsen (21) i bælteholderne i siderne.
3. Løsn trykknapperne på bagsiden og fold den øverste halvdel af afdækningen op, og den nedre halvdel ned.
4. Indsæt selelåsen (21) i de dertil lavede riller (44) på ryglænets inderside.



5. Åbn begge skulderpolstre (19) på velcrolåsene i siden.
6. For velcroen på de to åbne skulderpolstre (19) ind under ryglænets omslag og fastgør det til det dertil monterede lukkebånd. Sørg for at de to skulderpolstre ikke er oven på hinanden.
7. Træk i diagonalsele (22) for at stramme selen.
8. Løsn de to trykknapper på sædebeklædningen og fold beklædningen fremad. Tag selelåsen (20) ud af betrækket.

## 3. PLEJE OG VEDLIGEHOLDELSE

### PLEJE AF SELELÅSEN

En forudsætning for dit barns sikkerhed er, at selelåsen fungerer korrekt. Funktionsfej i selelåsen skyldes som regel, at der har samlet sig snavs eller fremmedlegemer i den. Funktionsfej er bl.a.:

- Låsetungerne stødes kun langsomt ud, efter der er trykket på den røde oplåsningsknapp.
- Låsetungerne går ikke længere i hak (dvs. de stødes ud igen, når du prøver at trykke dem i).
- Låsetunger går i hak uden en hørbar "klik"-lyd.
- Låsetungerne er vanskelige at trykke i (der mærkes en modstand).
- Der skal bruges mange kræfter for at åbne selelåsen.

### Afhjælpning

Vask selelåsen, så den virker perfekt igen:

### RENSNING AF SELELÅSEN

1. Åbn velcrobåndet ved skridtpolstringen (31), og tag det af.
2. Fjern den grå aftagelige plade (32) som i Kapitel 10. FJERNELSE AF 5-PUNKTS-SELE & GENANBRINGELSE AF SECUREGUARD" beskrivelse.
3. Placer udsiftningspladen (32) med bæltespændet (20) i varmt vand med rengøringsmiddel i mindst en time.
4. Skyl selelåsen (20) grundigt, og tør den helt.
5. Fjern den aftagelige plade (32) som i Kapitel 10. FJERNELSE AF 5-PUNKTSSELE & GENANBRINGELSE AF SECUREGUARD" beskrivelse.
6. Fastgør skridtpolstringen (31).

### RENGØRING

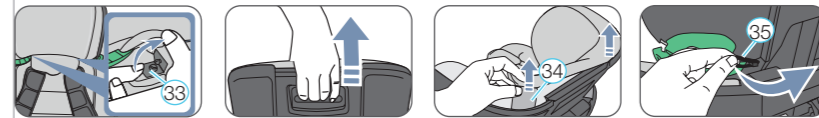
⚠ **ADVARSEL!**Sørg for, at du kun anvender originale Britax-sædebetræk, da sædebetræk er en integreret del af bernesædet og vigtigt for, at systemet fungerer korrekt. Reservebetræk kan fås hos din forhandler.

⚠ **FORSIGTIG!** Autostolen må ikke benyttes uden betræk.

- Betrækket kan tages af og vaskes med et mildt vaskemiddel i et finvaskprogram (30 °C). Følg anvisningerne på betrækkets vaskemærke.
- Skulderpolstrene kan tages af og vaskes i lukket sæbevand.
- Plastdelene, SecureGuard, XP-PAD og selerne kan rengøres med sæbevand. Anvend ikke kraftige rengøringsmidler (såsom opløsningsmidler).

### Aftagning af betrækket

#### Nakkestotte



1. Åbn begge trykknapper (33) på bæltelåsen.
2. Skyd autostolens nakkestøtte til den øverste position.
3. Træk i elaskibundet øverst på kanten af skallen og træk kortene (34) ud af de to spalter i skallen.
4. Tag referencekanten ud af spalten mellem sædeskallen og dæmpningsindsatsen.
5. Løsn gummibåndene (35) under nakkestøtten.

#### Autostol



6. Åbn velcrobåndet ved skridtpolstringen (31), og tag det af.
7. Åbn de fire trykknapper (36) på sædet og ryglænet.
8. Skub spændet (20) eller SecureGuard (26) igennem referencepladsen.
9. Løsn gummibåndene (37) fra under forsiden af sædet og træk kotene (38) ud af sæde skallen.
10. Træk forsigtigt de elastiske løkker ud af bælteforenes spalter (28).
11. Tag referencekanten og inforings kortene (39) ud af spalten mellem sædeskallen og dæmpningsindsatsen.
12. Træk gummibåndene (40) øverst på ryglænets bagside ud af spalten på sæde-skallen og tag den af.



#### Genmontering af betrækket:

Udfør disse trin i omvendt rækkefølge.

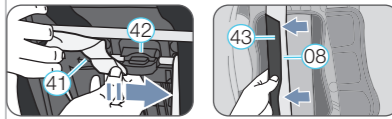
⚠ **FORSIGTIG!** Brug altid barnesædet i installationsmetode **A** med korrekt monteret bæltespænde (20) og i installationsmetode **B** altid med korrekt installeret SecureGuard (26). Sørg for, at den aftagelige plade (32) er forsvarligt fastgjort.

⚠ **FORSIGTIG!** Sørg for at stropperne ikke er snoet, og at de er ordentligt monteret i skallens slidåbninger. For bæltespændet (20) brug den bagerste, og for SecureGuard (26) det forreste bæltehuls spalte i sædebetrækket. Bælte spalten på den forreste kant af sædet er til at justere bæltet (22) på selen.

#### Aftagning af skulderpolstre



1. Løsn skulderselerne (08) så meget som muligt.
2. Åbn skulderpolstrene (19) på velcrolåsene i siden.



#### Autostolens bagside

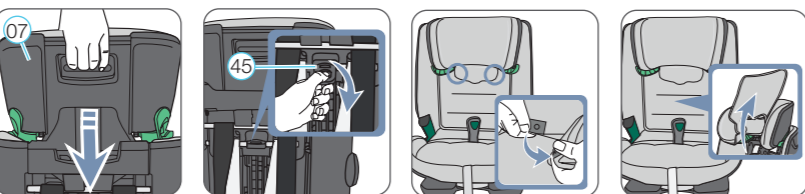
3. Læg Top Tether (13) frem hen over sædet.
4. Løsen opbevaringstasken (14) foroven.
5. Træk skulderselerne (08) lidt ud, sådan at du kan se skulderpolstrenes selestropper (19), der ligger derunder.
6. Tag selestropperne ud af plastmellemstykkerne af (41) skulderrem højdejusteringer (42).
7. Træk skulderpolstrene (19) frem og ud af selespærkerne.

#### Genmontering af skulderpolstrene

Udfør disse trin i omvendt rækkefølge.

⚠ **ADVARSEL!** Skulderpolstrene (19) og selerne må ikke være fordrejet eller forbyttet. Skulderselerne (08) skal ligge i skulderpolstrene (19) under det sorte afdækningsbånd (43).

## 11. GENANBRINGELSE AF 5-PUNKTSSELE & FJERNELSE AF SECUREGUARD

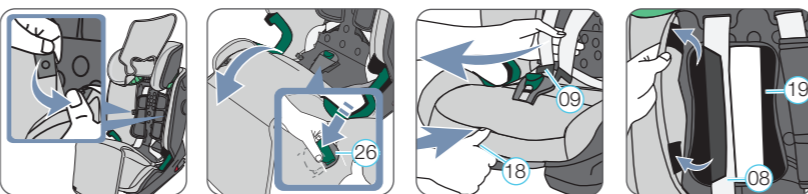


#### Bagsiden af autostolen

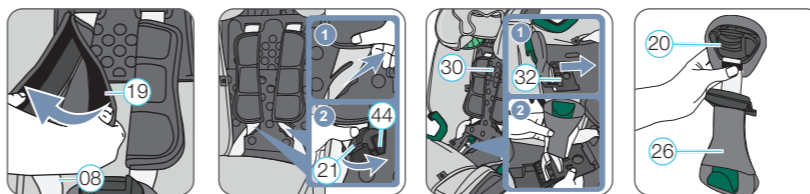
1. Skub nakkestøtten (07) ned i den nederste position.
2. Tryk på sikringslåsen i midten af størrelsesvælgeren (45), og flyt den samtidigt til den øverste position.
- ⓘ **Tip!** Nakkestøtten (07) kan indstilles til kropsstørrelser mellem 76 cm og 102 cm.

#### Forsiden af autostolen

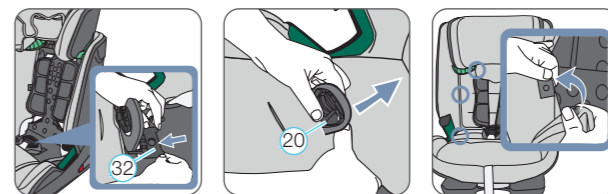
3. Fold den nederste del af nakkestøtte betrækket op, og læg det henover nakkestøtten.



4. Åbn de to trykknapper på indersiden af nakkestøtte betrækket.
5. Løsn de to trykknapper på bagsiden af betrækket.
6. Løsn de to trykknapper på sædebeklædningen og fold beklædningen fremad. Træk SecureGuard (26) igennem betrækket.
7. Løsn 5-punkts selen (09) på autostolen så meget som muligt. Tip! Træk begge skulderstropper, mens du trykker justerings knappen (18) fremad.
8. Løsn de to åbne skulderpuder (19) fra velcrobåndet og fold dem rundt om skulderstropperne (08).



9. Tag selelåsen (21) ud af de dertil lavede riller (44) på ryglænets inderside.
10. Løft den grå aftagelige plade (32) og skub den sammen med SecureGuard (26) imod ryglænet (30).
11. Drej den grå aftagelige plade (32) rundt, så bæltelåsen (20) er foroven og SecureGuard (26) befinder sig foruden.



12. Før SecureGuard (26) ind i fordybningen og skub den grå aftagelige plade (32) tilbage i holderen, indtil den klikker på plads med en "klik" lyd.
13. Træk bæltelåsen (20) igennem spalten i betrækket, som er tættest på ryglænet.
14. Luk de nederste to trykknapper på betrækket.
15. Luk de øverste to trykknapper på betrækket.
16. Luk de to trykknapper på nakkestøttens øverste betræk.

76 - 150 cm

britax  
römer

ADVANSAFIX i-SIZE

DA

Brugsvejledning



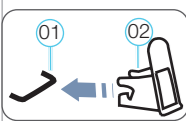
www.britax-roemer.com



## 4. FORBEREDENDE ARBEJDER

Læs først afsnittet med den ønskede installationstype i Kapitel 5.

### 4.1 Forberedelse ISOFIX



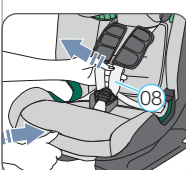
- Hvis ikke din bil standardmæssigt er udstyret med ISOFIX-indføringshjælp, skal du klemme de to hjælpeanordninger **02**, som følger med sædet\*, med udsikringen pegende opad på de to ISOFIX-fastgørelsespunkter **01** i bilen.  
**TIP!** ISOFIX-fastgørelsespunkterne er placeret mellem bilsædets sideflade og ryglænet.
- Skyd bilsædets nakkestøtte til den øverste position.
- Træk på bagsiden af autostolen i det grå greb **03**, indtil ISOFIX-Låsearmene **04** er fuldt udvidet.
- På begge sider af ISOFIX-Låsearmene tryk **04** den grønne sikringsknap **05** og den røde udløserknap **06** mod hinanden. Sådan kontrolleres, om begge kroge på ISOFIX-låsearmene **04** er åbne og klar til brug.

\*Hjælpeanordningerne gør det lettere at montere autostolen ved hjælp af ISOFIX-fastgørelsespunkterne og forhindrer skader på bilens sædebetræk. Når de ikke benyttes, skal de fjernes og opbevares på et sikkert sted. I køretøjer med klapsæder skal hjælpeanordninger fjernes, inden ryglænet klappes ned. Eventuelle problemer skyldes som regel snavs eller fremmedlegemer på hjælpeanordninger og på krogene. Fjern snavs og fremmedlegemer for at undgå sådanne problemer.

### 4.2 Indstilling af nakkestøtten (76 - 102 cm / ≤ 21 kg)



En korrekt indstillet nakkestøtte **07** garanterer, at dit barns hoved beskyttes optimalt i autostolen. Kontrollér regelmæssigt om højden på nakkestøtten **07** stadig passer til dit barns størrelse: Nakkestøtten **07** skal indstilles på en sådan måde, at skulderselerne **08** ligger på barnets skulderhøjde eller en anelse højere.

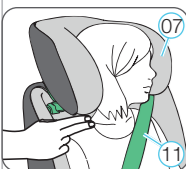


- Skulderselerne **08** skal indstilles på en sådan måde, at de forløber vandret eller ligger en anelse over barnets skuldre.
- Skulderselerne **08** må ikke forløbe bag på ryggen af barnet, på højde med eller over ørerne.

#### Skulderremmen justeres som følger:

- Løs autostolens 5-punkts-sele **09** på autostolen så meget som muligt.
- Hold indstillingshåndtaget **10** på bagsiden af nakkestøtten **07** trykket nede.
- Flyt den ulåste nakkestøtte **07** til den ønskede højde. Så snart indstillingshåndtaget **10** slippes, går nakkestøtten **07** i hak.

### 4.3 Indstilling af nakkestøtten (100 - 150 cm)



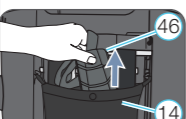
En korrekt indstillet nakkestøtte **07** sikrer, at diagonalselen forløber optimalt **11**, og sørger for optimal beskyttelse af barnet i autostolen. Kontrollér regelmæssigt om højden på nakkestøtten **07** stadig passer til dit barns størrelse: Nakkestøtten **07** skal indstilles, så der er plads til to fingre mellem barnets skuldre og nakkestøtten **07**.

#### Nakkestøttens højde tilpasses barnets størrelse på følgende måde:

- Hold indstillingshåndtaget **10** på bagsiden af nakkestøtten **07** trykket nede.
- Flyt den ulåste nakkestøtte **07** til den ønskede højde. Så snart indstillingshåndtaget **10** slippes, går nakkestøtten **07** i hak.
- Stil autostolen på bilsædet.
- Lad barnet sætte sig i autostolen, og kontrollér højden. Gen-tag dette forløb, indtil nakkestøtten **07** har den rigtige højde.

### 4.4 FASTGØR / FJERN XP-PAD

XP-PAD må kun anvendes til monteringsmetoderne **B1** og **B2**.



#### Fastgør XP-PAD

- Tag XP-PAD **46** ud af opbevaringstasken **14**.
- Fastgør XP-PAD **46** til nakkestøtten **07** på autostolen.
- Læg XP-PAD **46** på autostolen på den side, der vender mod bildøren.
- For det elastiske holdeband på XP-PAD **46** ind i den lysegrønne seleholder **29** på nakkestøtten **07**, indtil det ligger helt i seleholderen **29** uden at være snoet.



#### Fjern XP-PAD

- Før det elastiske holdeband på XP-PAD **46** ud af den lysegrønne seleholder **29**.
- Fjern XP-PAD **46** fra nakkestøtten **07** på autostolen.
- Pak XP-PAD **46** ned i opbevaringstasken **14**.

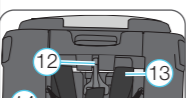


## 5. INSTALLATION OG BRUG

### A 76 - 102 cm / ≤ 21 kg Med ISOFIX + Top Tether

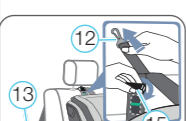
#### 1. FORBEREDENDE ARBEJDE

- Følg trinene i kapitel 4.1 "FORBEREDELSE ISOFIX".
- Følg trinene i kapitel 4.2 "INDSTILLING AF NAKKESTØTTEN (76 - 102 cm / ≤ 21 kg)".
- Når du stiller autostolen fra monteringsmetode **B1** eller **B2** til **A**, skal du udføre trinene "Fjern XP-PAD" i kapitel 4.4 "FASTGØR / FJERN XP-PAD".



#### 2. FORBEREDELSE AF TOP TETHER

- Hægt karabinhagen **12** på Top Tether **13** af beslagene på bagsiden af autostolen.
- Tag Top Tether **13** ud af opbevaringstasken **14**, og læg den over autostolen.
- Stil autostolen i kørselsretningen på et bilsæde, der er godkendt til anvendelsen. Tilpas vinklen på autostolens ryglæn, så spalten mellem bilsædet og autostolen er så lille som muligt.
- Tag fat i Top Tether **13**, og tryk metalungen **15** væk fra selen for at forlænge selen, og træk i Top Tether **13** på karabinhagen **12**.
- Før Top Tether **13** midt mellem benene på den nakkestøtte **07**, hvis nakkestøtterne er integreret i sædet, som befinder sig tæt på Top Tethers **13** forankringspunkt i bilen.



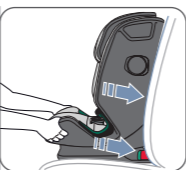
#### 3. FASTGØRELSE AF TOP TETHER

- Sæt karabinhagen **12** på det Top-Tether-forankringspunkt, der anbefales i brugsanvisningen til din bil.  
**ADVARSEL!** Forsigtig! Sørg for, at du i stedet for Top-Tether-forankringspunktet ikke benytter bagagekroge.
- Led efter følgende symbol i din bil:



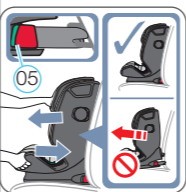
#### 4. FASTGØRELSE AF ISOFIX

- Anbring de to ISOFIX-låsearme **04** umiddelbart forandt i hjælpeanordninger **02**.
- Skub begge ISOFIX-låsearme **04** i ind i hjælpeanordningerne **02**, indtil ISOFIX-låsearmene **04** går i hak med en "klikkende" lyd på begge sider.  
**FARE!** Den grønne sikringsknap **05** skal være synlig på begge sider. Ellers er autostolen ikke fastgjort korrekt.



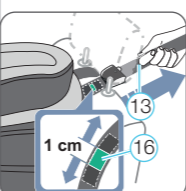
#### 5. SKUB AUTOSTOLEN FAST

Skub autostolen med kraft så langt tilbage, som det er muligt.



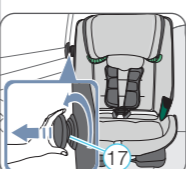
#### 6. KONTROL AF FASTGØRELSEN

Ryst autostolen for at kontrollere, at den er forsvarligt fastgjort, og kontrollér sikringsknapperne **05** for at sikre, at begge visninger er helt grønne.



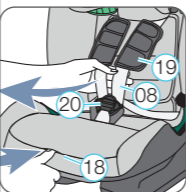
#### 7. SPÆNDING AF TOP TETHER

Stram Top Tether-selebåndet **13**, indtil selespændingsviseren **16** bliver grøn, og Top Tether **13** er spændt stram.



#### 8. SICT JUSTERING

Drej SICT **17** ud mod urets retning (på den side der vender mod bildøren), indtil den har en afstand på 5 mm til bildøren eller er drejet så meget ud som muligt.



#### 9. LØSNE SKULDERSELER

For at løse skulderselerne skal du trykke på indstillingsknappen **18**, samtidig med at du trækker begge skulderseler **08** fremad.

**ADVARSEL!** Træk ikke i skulderpolstrene **19**.

#### 10. ÅBNE SELELÅSEN

For at åbne selelåsen **20** skal du trykke på den røde knap på selelåsen.

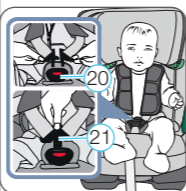


#### 11. SÆT BARNET I AUTOSTOLEN

Sæt barnet i autostolen. Sørg for, at låsen **20** vender fremad, og sæt barnet i autostolen.

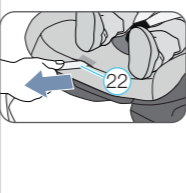
#### 12. PLACERING AF SKULDERSELERNE

Læg skulderselerne **08** over barnets skuldre.  
**ADVARSEL!** Skulderselerne må ikke snos eller forbyttes, da de dermed mister deres beskyttende funktion.



#### 13. LUK SELELÅSEN

Sæt de to låsetunger **21** sammen, og sæt dem i hak med hinanden, inden du stikker dem i selelåsen **20** – her skal en "klik"-lyd kunne høres.



#### 14. SPÆNDE INDSTILLINGSSELEN

Træk i indstillingsselen, **22** til selen slutter fladt og tæt ind til barnets krop.  
**ADVARSEL!** Hofteselerne skal sidde så tæt på barnets lysken som muligt.

#### ⚠ For dit barns sikkerheds skyld skal du før kørslen kontrollere, om...

- autostolen er fastgjort på begge sider med ISOFIX-låsearmene **04** ved ISOFIX-fastgørelsespunkterne **01**, og om begge sikringsknapper **05** er helt grønne;
- autostolen er forsvarligt fastgjort;
- Top Tether **13** er strammet og spændt over ryglænet på bilsædet, og om selespændingsviseren **16** er grøn;
- autostolens seler slutter tæt mod barnets krop uden sammensnøring;
- skulderselerne **08** er indstillet rigtigt, og at selerne **ikke** er snoet;
- skulderpolstrene **19** er i den rigtige position på barnets krop;
- Låsetungerne **21** er gået i hak i selelåsen **20**;
- SICT **17** installeres og anvendes korrekt.

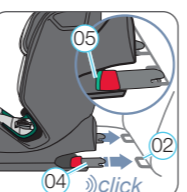
### B1 100 - 150 cm Med ISOFIX + køretøjets sikkerhedssele

#### 1. FORBEREDENDE ARBEJDE

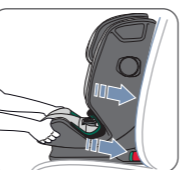
- Følg trinene i kapitel 4.1 "FORBEREDELSE ISOFIX".
- Følg trinene i kapitel 4.3 "INDSTILLING AF NAKKESTØTTEN (100 - 150 cm)".
- Følg trinene "Fastgør XP-PAD" i kapitel 4.4 "FASTGØR / FJERN XP-PAD".



- Stil autostolen i kørselsretningen på et bilsæde, der er godkendt til anvendelsen. Sørg for, at ryglænet **30** er anbragt med hele fladen op ad ryglænet på bilsædet.  
**TIP!** Hvis bilsædets nakkestøtte gør det svært at fastgøre barnestolen, skal nakkestøtten afmonteres (se køretøjets manual). Sørg for at sikre den afmonterede nakkestøtte på et egnet sted i bilen, så den ikke kan blive kastet rundt.



- FASTGØRELSE AF ISOFIX**
  - Anbring de to ISOFIX-låsearme **04** umiddelbart foran de to hjælpeanordninger **02**.
  - Skub begge ISOFIX-låsearme **04** i ind i hjælpeanordningerne **02**, indtil ISOFIX-låsearmene **04** går i hak med en "klikkende" lyd på begge sider.  
**FARE!** Den grønne sikringsknap **05** skal være synlig på begge sider. Ellers er autostolen ikke fastgjort korrekt.



#### 4. SKUB AUTOSTOLEN FAST

Skub autostolen med kraft så langt tilbage, som det er muligt.



#### 5. KONTROL AF FASTGØRELSEN

Ryst autostolen for at kontrollere, at den er forsvarligt fastgjort, og kontrollér sikringsknapperne **05** for at sikre, at begge visninger er helt grønne.

- Udfør trinene i kapitel 7 "SÅDAN SIKRES BARNET".

### B2 100 - 150 cm Med køretøjets sikkerhedssele

ADVANSAFIX-LINE monteres ikke fast i bilen. Den sikres ganske enkelt sammen med barnet ved hjælp af bilens 3-punkts-sele.

#### 1. FORBEREDENDE ARBEJDE

- Følg trinene i kapitel 4.3 "INDSTILLING AF NAKKESTØTTEN (100 - 150 cm)".
- Følg trinene "Fastgør XP-PAD" i kapitel 4.4 "FASTGØR / FJERN XP-PAD".

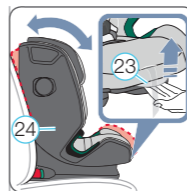


- Stil autostolen på bilsædet. Sørg for, at ryglænet **30** er anbragt med hele fladen op ad ryglænet på bilsædet.  
**TIP!** Hvis bilsædets nakkestøtte gør det svært at fastgøre barnestolen, skal nakkestøtten afmonteres (se køretøjets manual). Sørg for at sikre den afmonterede nakkestøtte på et egnet sted i bilen, så den ikke kan blive kastet rundt.
- Udfør trinene i kapitel 7 "SÅDAN SIKRES BARNET".

## 6. INDSTILLING AF SÆDEVINKEL

Autostolen ADVANSAFIX i-SIZE kan anvendes i tre forskellige hældningsvinkler. ADVANSAFIX i-SIZE er godkendt til følgende anvendelser:

Siddevinkel	Kropshøjde
Oprejst position	76 - 140 cm
Mellemposition	76 - 150 cm
Liggeposition	76 - 150 cm

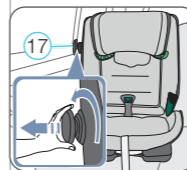


**Til indstilling af sædevinklen:** Træk indstillingsgrebet **23** opad, og træk/skub autostolen **24** til den ønskede position.

**FARE!** Autostolen **24** skal sidde i hak, ligegyldigt hvilken position den er i. Træk i autostolen **24** for at kontrollere, om den er gået i hak.

**TIP!** Du kan også indstille hældningsvinklen på autostolen **24**, når barnet har taget plads i autostolen. Stram køretøjets sikkerhedssele efter justering af siddevinklen, når du anvender autostolen med køretøjets sikkerhedssele (**B1** og **B2**).

## 7. SÅDAN SIKRES BARNET



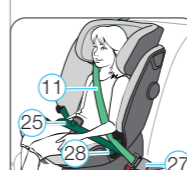
- Drej SICT **17** ud mod urets retning (på den side der vender mod bildøren), indtil den har en afstand på 5 mm til bildøren eller er drejet så meget ud som muligt.



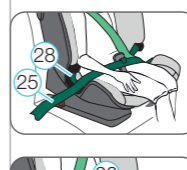
- Lad barnet sætte sig i autostolen, og læg XP-PAD **46** over brystet på barnet. Hvis du skulle konstatere, at 3-punkts-selens tilbagetrækningskraft ikke er tilstrækkelig for at sikre, at selen sidder stramt mod kroppen (barnets krop), kan barnestolen anvendes uden XP-PAD **46**.



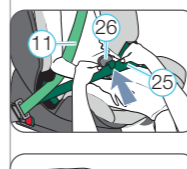
- Træk bilselen ud, og før den forbi barnet og hen til bilens selelås **27**.  
**FARE!** Sørg for, at bilselen ikke er snoet, da beskyttelsesstyremets virkning ellers ikke er garanteret.



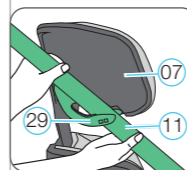
- Læg diagonalselen **11** og hofteselen **25** på siden med bilens selelås **27** i sædepodens mørkegrønne seleføring **28**.  
**FARE!** Bilens lås **27** må ikke være inden for den mørkegrønne bælteføring.



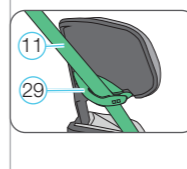
- Læg ligeledes hofteselen **25** på den anden side af sædepoden i den mørkegrønne seleføring **28**.  
**FARE!** Hofteselen **25** skal på begge sider ligge så langt ned på barnets hofte som muligt.



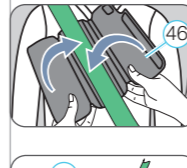
- Før hofteselen **25** ind i den mørkegrønne SecureGuard **26**.  
**FARE!** Før **ikke** hofteselen **11** ind i den mørkegrønne SecureGuard **26**.



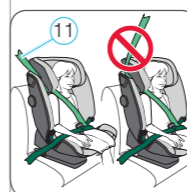
- Før diagonalselen **11** ind i nakkestøttens **29** lysegrønne seleholder **07**, indtil den ligger fuldstændigt i den lysegrønne seleholder **29** uden at være snoet.  
**TIP!** Hvis ryglænet **30** dækker den lysegrønne seleholder **29**, kan nakkestøtten **07** flyttes opad. Nu er det let at trække diagonalselen **11** ind. Flyt nu nakkestøtten **07** tilbage til den rigtige højde igen.



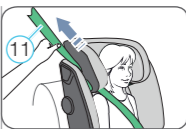
- Kontrollér, at diagonalselen **11** går over barnets kraveben og **ikke** ligger op til halsen, og at knappen på den lysegrønne seleholder **29** er lukket helt.  
**TIP!** Nakkestøtten **07** kan også tilpasses i højden, mens autostolen sidder i bilen.



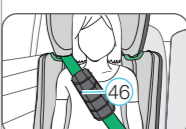
- Åbn velcrolukningen på XP-PAD **46**, og klap den øverste del af XP-PAD **46** til siden.
- Læg diagonalselen **11** ind i den noprode overflade på XP-PAD **46**.



- Luk XP-PAD **46** igen ved at klappe den ombukkede del tilbage igen og lukke velcrolukningen.  
**FARE!** Diagonalselen **11** skal forløbe skråt bagud. Seleforløbet kan reguleres med den justerbare selestyring i bilen.  
**FARE!** Diagonalselen **11** må aldrig forløbe fremad mod selestyringen i bilen. Hvis dette er tilfældet, må autostolen kun benyttes på bagsædet.



- Stram bilselen ved at trække i diagonalselen **11**.



- Sørg for at XP-PAD **46** ligger i midten på brystkassen.

#### ⚠ For dit barns sikkerhed skal du før kørslen kontrollere, at...

- autostolen på begge sider er fastgjort med ISOFIX-låsearmene i ISOFIX-fastgørelsespunkterne, og at begge sikringsknapper er helt grønne (gælder kun for **B1** | med ISOFIX + køretøjets sikkerhedssele);
- autostolen er forsvarligt fastgjort;
- hofteselen løber i de mørkegrønne seleføringer på begge sider af sædepoden, og hofteselen er ført igennem den mørkegrønne SecureGuard.
- diagonalselen på siden med bilens selelås også sidder i sædepodens mørkegrønne seleføring,
- diagonalselen går gennem den lysegrønne seleholder til nakkestøtten,
- XP-PAD og sidekollisionsbeskyttelsen SICT er installeret og anvendes korrekt,
- diagonalselen forløber skråt bagud,
- selerne er stramme og **ikke** snoede,
- bilens selelås **ikke** ligger i sædepodens mørkegrønne seleføring.

**FARE!** Hvis dit barn prøver på at låse bilens selelås **27** op eller føre diagonalselen **11** ind i den mørkegrønne SecureGuard **26**, skal du standse med det samme, så snart det er muligt. Kontrollér, om autostolen er fastgjort korrekt, og forvis dig om, at barnet er sikret korrekt. Gör barnet opmærksom på de farer, det kan forårsage.

## 8. AFMONTERING AF AUTOSTOLEN

### 8.1 FASTSPÆNDING AF BARNET:

#### A) 76 - 102 cm / ≤ 21 kg (ISOFIX + TOP TETHER)

For at åbne barnets sele skal du trykke på den røde knap på selelåsen.

#### B) 100 - 150 cm (ISOFIX + KØRETØJETS BÆLTE / KØRETØJETS BÆLTE)

Barnet tages ud af stolen, ved at der trykkes på udløserknappen på selelåsen.

**TIP!** XP-PAD kan med fordel forblive på diagonalselen i køretøjet; diagonalselen skal spændes efter inden hver kørsel, se: **kapitel 7, trin 11** [side II].

### 8.2 AFMONTERING:

**FARE!** Tag autostolen ud af bilen. Autostolen må aldrig transporteres i bilen, når den ikke er fastgjort rigtigt.

#### A) 76 - 102 cm / ≤ 21 kg (ISOFIX + TOP TETHER)

- Løs Top Tether **13**, ved at du trykker metalungen **15** væk fra selen.
- Tag karabinhagen **12** ud af bilens forankringspunkt, og læg Top Tether **13** fremad over autostolen.
- Løs ISOFIX-fastgørelsen på begge sider, ved at du trykker den grønne sikringsknap **05** og den røde udløserknap **06** mod hinanden.
- Træk sædet fremad, pak Top Tether **13** ned i opbevaringstasken, **14** og hægt den øverste Top Tether-karabinhage **13** på fastgørelseselementet på bagsiden af autostolen.
- Skub ISOFIX-låsearmene **04** tilbage ind i autostolen **24**.

#### B) 100 - 150 cm (ISOFIX + KØRETØJETS BÆLTE / KØRETØJETS BÆLTE)

- Tryk på udløserknappen på selelåsen
  - Åbn XP-PAD **46** ved velcrolukningen, og tag diagonalselen ud **11**.
  - Åbn den lysegrønne seleholder **29** ved at trykke knappen på seleholderen **29** bagud, og træk diagonalselen **11** ud.
- Kun ved installation med ISOFIX:**
- Til frigørelse af ISOFIX-fastgørelsen trykkes den grønne sikringsknap **05** og den røde udløserknap **06** mod hinanden, først på den ene side og derefter på den anden side.
  - Skub ISOFIX-låsearmene **04** tilbage ind i autostolen **24**.