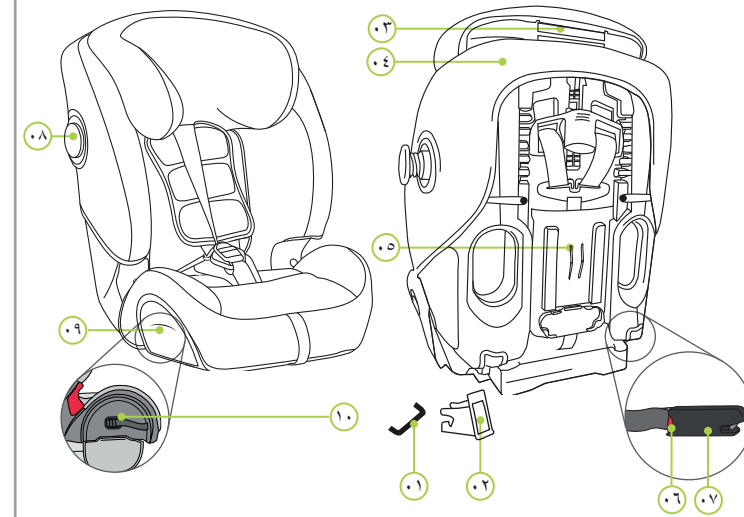


١- نظرة عامة على المنتج



- ٠١ نقاط تثبيت ISOFIX (في السيارة)
- ٠٢ موجهات إدخال ISOFIX
- ٠٣ مقبض ضبط مسند الرأس
- ٠٤ مسند الظهر
- ٠٥ تعليمات الاستخدام
- ٠٦ زر أمان ISOFIT
- ٠٧ أنرغ إمساك ISOFIT
- ٠٨ SICT
- ٠٩ غطاء السيارة
- ١٠ زر ضبط ISOFIT

في حالة وجود أي استفسارات بخصوص الاستخدام، يُرجى الاتصال بنا:

BRITAX RÖMER Kindersicherheit GmbH
Theodor-Heuss-Straße 9
89340 Leipheim
Germany

BRITAX EXCELSIOR LIMITED
1 Churchill Way West
Andover
Hampshire SP10 3UW
United Kingdom

هاتف: ٠١٩٩-٢٩٩-١٩٩٠ ٣٦٧٠ ٨٢٢١ (٠) ٤٤٩
فاكس: ٠١٠-٢١٠-٣٦٧٠ ٨٢٢١ (٠) ٤٤٩
بريد الكتروني: service.de@britax.com
www.britax.com

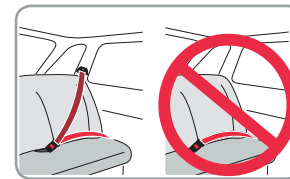
هاتف: ٠١٢٦٤ ٣٣٣٤٣ ١٢٦٤ (٠) ٤٤٤
فاكس: ٠١٢٦٤ ٣٣٤١٤٦ (٠) ٤٤٤
بريد الكتروني: service.uk@britax.com
www.britax.com

٢- الاعتماد

الاختبار والاعتماد وفقا للمعيار ECE* R 44/04 مقعد الطفل المخصص للسيارة		المجموعة	وزن الجسم
ECE* R 44/04 = ECE* المعيار الأوروبي لتجهيزات السلامة		I	٩ حتى ١٨ كجم
SICT		II+III	١٥ حتى ٣٦ كجم

تم تصميم واختبار واعتماد مقعد الطفل المخصص للسيارات وفقا لمتطلبات المعيار الأوروبي لتجهيزات سلامة الأطفال (ECE R 44/04). علامة الفحص E (في دائرة) ورقم الاعتماد موجودان على بطاقة الاعتماد برتقالية اللون (مُلصقة على مقعد الطفل).

- ⚠ **خطر!** يتم إلغاء الاعتماد بمجرد إجراء أي تغيير على مقعد الطفل المخصص للسيارات. ينبغي عدم إجراء أي تغييرات إلا من قبل الشركة المنتجة.
- ⚠ **تحذير!** لا يُسمح باستخدام EVOLVA 1-2-3 SL SICT لإحماية طفلك داخل السيارة فقط. ولا يصلح بأي حال من الأحوال للاستخدام داخل المنزل كمقعد أو كعصية.
- ⚠ **خطر!** لا تقم أبدا بتأمين طفلك أو مقعد الطفل باستخدام حزام بنقطني تثبيت. إذا قمت بتأمين طفلك في مقعد الطفل باستخدام حزام بنقطني تثبيت، فمن الممكن أن يتعرض طفلك في حالة وقوع حادث لإصابات خطيرة أو حتى للوفاة.



٣- إرشادات السلامة

- ⚠ **برجاء قراءة هذه الإرشادات بتمعن وعناية، والاحتفاظ بها في درج التخزين (٠٥) المحدد بمقعد الطفل للرجوع إليه عند الحاجة!** يجب أن يرافق الدليل مقعد الطفل، عند انتقال المقعد لشخص آخر!

⚠ خطر! لحماية طفلك:

في حالة وقوع حادثة مع سرعة تصادم تتجاوز ١٠ كم/ساعة قد يتعرض مقعد الطفل للضرر تحت ظروف معينة، دون أن تكون هذه الأضرار واضحة بشكل مباشر. في هذه الحالة يجب استبدال مقعد الطفل المخصص للسيارات. يُرجى التخلص من المقعد بشكل موافق للتعليمات.

- افحص مقعد الطفل المخصص للسيارات بدقة، إذا تعرض للضرر (مثلا إذا سقط على الأرض).
- تحقق بانتظام من خلو جميع الأجزاء الهامة من الضرر. تأكد على وجه الخصوص من أن جميع الأجزاء الميكانيكية تعمل بشكل مثالي.
- لا تقم أبدا بتشجيع أو تزييت أجزاء مقعد الطفل المخصص للسيارات.
- لا تترك طفلك أبدا في مقعد الطفل داخل السيارة دون مراقبة.
- لا تسمح لطفلك بالدخول والخروج من السيارة إلا من جهة الرصيف.
- قم بحماية مقعد الطفل من التعرض لأشعة الشمس المباشرة والشديدة، طوال فترة عدم استخدام المقعد. قد يصبح مقعد الطفل ساخنا للغاية إذا تعرض لأشعة الشمس المباشرة. بشرة الأطفال حساسة ويمكن أن تتعرض للضرر.
- كلما اقترب حزام الأمان من جسد الطفل، زادت درجة تأمين طفلك. تجنب ارتداء طفلك لملايس سميكة أسفل الحزام.
- توقف بانتظام للراحة خلال الرحلات الطويلة، لتسمح لطفلك بإشباع رغبته في الحركة واللعب.
- الاستخدام على المقعد الخلفي: حرك المقعد الأمامي بعيدا جهة الأمام، حتى لا تصطدم قدما طفلك بمسند ظهر المقعد الأمامي (لتجنب خطر الإصابة).
- إذا حول طفلك فتح زر أمان ISOFIT الأحمر (٠٦) أو مشبك الحزام، توقف على الفور في أقرب وقت ممكن. تحقق من أن مقعد الطفل مثبت بشكل صحيح، وتأكد من أن طفلك مؤمن جيدا. اشرح لطفلك المخاطر المتعلقة بتعامله مع المقعد.

⚠ خطر! لحماية جميع الركاب:

في حالة فرملة الطوارئ أو عند وقوع حادثة يمكن للأغراض والأشخاص غير المؤمنين أن يُعرضوا بقية الركاب للإصابات. لذلك تأكد دائما أن:

- مساند ظهر مقاعد السيارة مثبتة (مثل تشبيك المقعد الخلفي القابل للطي).
- كافة الأغراض الثقيلة أو ذات الحواف الحادة في السيارة (مثلا على الرف الخلفي) مؤمنة.
- كافة الأشخاص داخل السيارة يرتدون أحزمة الأمان.
- مقعد الطفل بالسيارة مؤمن دائما، حتى في حالة عدم نقل أطفال.
- ⚠ **تحذير! للحماية عند التعامل مع مقعد الطفل:**
- لا تستخدم مقعد الطفل أبدا بشكل منفصل، ولا حتى لاختيار الجلوس.
- لتجنب الأضرار، تأكد من أن مقعد الطفل المخصص للسيارات غير متشارك بين الأغراض الصلبة (باب السيارة، قضيب المقاعد، وغيرها).
- احفظ مقعد الطفل في مكان آمن، في حالة عدم استخدامه. لا تضع أي أغراض ثقيلة على المقعد، ولا تقم بتخزينه بجوار مصادر الحرارة مباشرة ولا في أشعة الشمس المباشرة.

٧- العناية بقل الحزام

من الشروط الأساسية لأمان طفلك أن يكون قفل الحزام يعمل بشكل سليم. قد يتأثر عمل قفل الأمان في المعتاد بتجمع الاتساخات، أو الأجسام الغريبة.

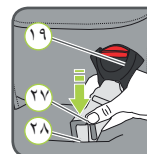
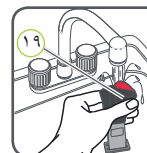
الأخطاء المحتملة:

- أن ينطلق لسان القفل بعد الضغط على زر التحرير الأحمر ببطء.
- ألا يتشقق لسان القفل (هذا يعني أنه يتحرر مرة أخرى عندما تحاول أن تضغطة إلى الداخل).
- تحرر لسان القفل دون وجود صوت "طقطقة" مسموعة.
- لا ينغلق لسان القفل إلا بصعوبة (تشعر بمقاومة محسوسة).

◀ **الحل:** قم بتنظيف قفل الحزام حتى يعمل جيدا مرة أخرى:

تنظيف بقل الحزام

- ١- قم بفك قفل الحزام (١٩) (انظر ١-٥).
- ٢- اترك قفل الحزام (١٩) لمدة ساعة على الأقل في مياه دافئة مع سائل غسيل الأواني.
- ٣- اغسل قفل الحزام (١٩) جيدا، ثم قم بتجفيفه.
- ٤- أزح اللوحة المعدنية (٢٧) عموديا من الأعلى للأسفل عبر فتحة الحزام (٢٨) في الغطاء ومن خلال هيكل المقعد.
- ٥- قم بإدارة القرص المعدني (٢٧) بزواية ٩٠°، ثم قم بربط طرف الحزام (٢٣) بالقرص المعدني (٢٧) (٨-٥).
- ⚠ **خطر!** قم بالتأكد أن قفل الحزام (١٩) مشدود بدرجة أمنة عن طريق شد القفل بقوة.
- ٦- قم بإدخال دعامة الكتف (٢١) في فتحة الحزام، ثم قم بتثبيتها في قفل الحزام مع طبقة الفماش اللزقة (الفيلكرو).



التخلص:

برجاء مراعاة لوائح التخلص من المخلفات في بلدك.

التخلص من الأغلفة	حاوية للورق المقوى
غطاء المقعد	النفايات المتبقية، الاستعادة الحرارية
الأجزاء البلاستيكية	في الحاويات المناسبة وفقا للرموز
الأجزاء المعدنية	حاوية المعادن
شرائط الأحزمة	حاوية البوليستر
المشابك والأسنة	النفايات المتبقية

٤- الاستخدام داخل السيارة

برجاء مراعاة إرشادات الاستخدام الخاصة بأنظمة تثبيت الأطفال دليل تشغيل سيارتك. يمكن استخدام المقعد في السيارات ذات أنظمة مرساة ISOFIX (انظر قائمة الأنواع) وفي السيارات ذات الحزام ثلاثي النقاط.

برجاء الرجوع إلى دليل تشغيل سيارتك للحصول على المزيد من المعلومات بخصوص المقاعد المعتمدة لاستقبال مقاعد الأطفال في فئة الوزن ٩ حتى ١٨ كجم، ومن فئة ١٥ حتى ٣٦ كجم.

تم اعتماد طريقتين مختلفتين لتثبيت EVOLVA 1-2-3 SL SICT:

المجموعة	طريقة التركيب	تأمين الطفل	فصل في تعليمات الاستخدام
١ (١٨-٩ كجم)	حزام السيارة	مع حزام بخمس نقاط تثبيت	A
١ (١٨-٩ كجم)	حزام السيارة + مزلاج ناغم	مع حزام بخمس نقاط تثبيت	A
٢+٢ (٢٦-١٥ كجم)	حزام السيارة	حزام السيارة	B
٢+٢ (٢٦-١٥ كجم)	حزام السيارة + مزلاج ناغم	حزام السيارة	B

١) هذا يعني أن مقعد الطفل ينبغي استخدامه فقط في السيارات، الواردة في قائمة أنواع السيارات المرفقة. قائمة أنواع السيارات هذه يتم تحديثها باستمرار. ويمكنك الحصول على أحدث إصداراتها عن طريقنا أو من خلال الموقع الإلكتروني www.britax.com

يمكنك استخدام مقعد السيارة الخاص بك على النحو التالي:

في اتجاه السير	نعم
عكس اتجاه السير	لا (١)
مع حزام بنقطني تثبيت	لا
مع حزام بثلاث نقاط تثبيت (٢)	نعم
مع نقاط تثبيت ISOFIX (بين المقعد ومسند الظهر)	نعم
على مقعد الراكب الأمامي	نعم (٣)
على المقاعد الخلفية الجانبية	نعم
على المقعد الخلفي الأوسط (مع حزام بثلاث نقاط تثبيت)	نعم (٤)

١) لا يُسمح بالاستخدام على مقعد سيارة موجه للخلف (مثلا في شاحنة، حافلة صغيرة)، إلا إذا كان مصرحا باستخدام مقعد السيارة أيضا مع البالغين، يجب ألا يكون للوسادة الهوائية أي تأثير على المقعد.

٢) يجب أن يكون الحزام مرخصا وفقا لمعيار ECE R 16 (أو أي معيار معادل له)، لاحظ مثلا حرف "E" أو "e" داخل دائرة ببطاقة الفحص بالحزام.

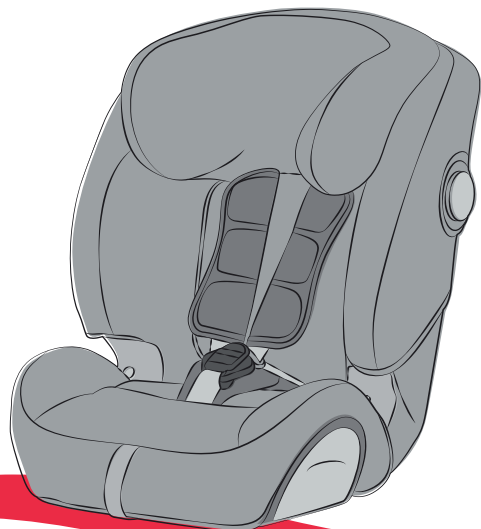
٣) في حالة وجود وسادة هوائية أمامية: ادفع مقعد السيارة إلى الورا، مع مراعاة التعليمات الواردة بدليل السيارة.

٤) لا يمكن الاستخدام، في حالة توفر حزام بنقطني تثبيت فقط

٩ - ٣٦ كجم
*(٩ أشهر - ١٢ سنة)

AR EVOLVA 1-2-3 SL SICT

دليل الاستخدام



18/10
2000025605

٥- تغيير الحزام

تركيب الحزام ذا خمس نقاط تثبيت

- ١- قم بإرخاء الحزامين قدر الإمكان (انظر ١-٩).
- ٢- قم بتحريك مقبض ضبط علو الحزام (٢٤) إلى أعلى بشكل كامل (انظر ١-٨).
- ٣- قم بفك حزام الكتف (١٣) من جزء التعشيق (١٤).
- ٤- قم بتثبيت طرف التعشيق (١٤) أسفل ظهر الكرسي (٠٤) في موضع تثبيته (١١).
- ٥- قم بتحريك حلقات حزام دُعامة الكتف (١٨) من ممر مقبض ضبط علو الحزام (٢٤) إلى أسفل.
- ٦- قم بسحب حزم الكتف (١٣)، وحلقات حزام دُعامة الكتف (١٨) من فتحة الحزام.
- ٧- افتح طبقة الفماش اللزقة (الفيلكرو) بالوسادة المتشعبة (٢١) وانزعها.
- ٨- قم بفك طرف الحزام من الناحية السفلية للمقعد (٢٣) من القرص المعدني (٢٧).
- ٩- أزح اللوحة المعدنية (٢٧)، الذي يُثبت بها قفل الحزام في غطاء المقعد، (١٩) عموديا عبر فتحة الحزام (٢٨).
- ١٠- قم بفتح قفل الحزام (١٩).
- ١١- قم بتحريك الحزام مع لسان القفل (٣٠) عبر فتحة مشبك الحزام في الغطاء.
- ١٢- قم بوضع قفل الحزام (١٩) أسفل الغطاء في موضع تثبيته (٣١) بظهر المسند (٠٤).
- ١٣- قم بتحريك غطاء الحزام (٢٣) أسفل الغطاء.
- ١٤- قم بتثبيت دعامة الكتف (١٨) وحزام الكتف (١٣) في الحلقات المطاطية (٣٢) على دليل الحزام (١٥).

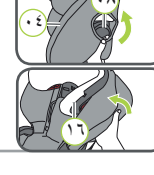
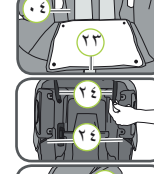
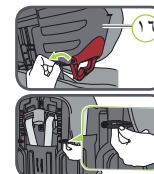
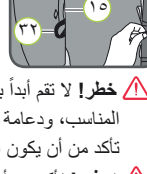
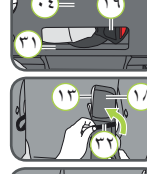
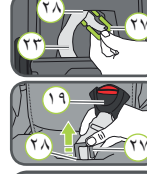
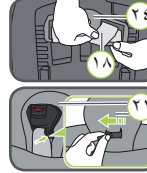
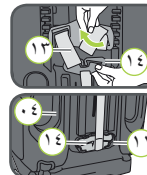
تركيب الحزام ذا خمس نقاط تثبيت

- ◀ لإعادة تركيب الحزام قم بتنفيذ نفس الخطوات لكن مع عكس الترتيب.
- ⚠ **خطر!** قم بالتأكد أن حزام الكتف (١٣) مشدود بدرجة أمنة عن طريق شد نقاط التثبيت الخمسة بقوة.

⚠ **خطر!** لا تقم أبدا باستخدام مقعد الطفل المخصص للسيارات، بطراز التركيب A، دون قفل الحزام المناسب، ودعامة الكتف (يجب أن تشير الحواف المستقيمة لدعامة الكتف إلى بعضها البعض).

تأكد من أن يكون القرص المعدني لقفل الحزام مثبت بشكل سليم.

⚠ **تحذير!** تأكد من أن، الحزامين غير ملولبين أو معكوسين ومدرجين عبر فتحتي الغطاء بشكل صحيح.



٨- الأعمال التحضيرية

من فضلكم قم أولاً بقراءة الفقرة المتعلقة بطريقة التركيب المرغوب بها.

فقط عند التركيب مع طراز A2 و B2 (ISOFIT)



- إذا لم تكن سيارتك مجهزة بشكل قياسي بموجهات الإدخال ISOFIX، قم بتثبيتك موجهي الإدخال ISOFIX (٠٢)، المدرجين في تشكيلة توريد المقعد*، من الجزأين المتجهين لأعلى، بنقطة تثبيت ISOFIX (٠١) بسيارتك.

١ نصيحة! نقاط تثبيت ISOFIX موجودة بين سطح المقعد ومسند ظهر مقعد السيارة.

*موجهات الإدخال FIXISO تسهل من تركيب مقعد الطفل المخصص للسيارات بمساعدة نقاط تثبيت ISOFIX، وتحول دون حدوث أضرار باغطية مقاعد السيارة. في حالة ما لم تكن هذه ضرورية، يجب نزعها من مقعد الطفل، وحفظها في مكان آمن. بالنسبة للسيارات ذات مساند الظهر القابلة للقلب يجب إزالة موجهات الإدخال قبل القلب. تحدث المشاكل عادة نتيجة لتراكم الأوساخ أو الأجسام الغريبة في موجهات الإدخال والمشابك، تخلص من الأوساخ أو الأجسام الغريبة لعلاج هذه المشاكل.

فقط عند التركيب مع طراز A (مجموعة ١ / ٩-١٨ كجم)

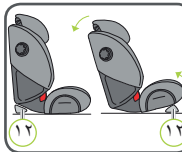
٢- A تأكد من أن الحزام ذا نقاط التثبيت الخمسة مُركب بشكلٍ صحيح (انظر ٥).

٣- A تأكد من أن مسند الرأس (١٦) الخاص بمقعد الطفل المخصص للسيارات مناسب لحجم جسم طفلك (انظر ٨-١).

فقط عند التركيب مع طراز B (مجموعة ٢ + ٣ / ١٥-٣٦ كجم)

٢- B فك الحزام بخمس نقاط تثبيت (انظر ٥).

٣- B تأكد من أن مسند الرأس (١٦) الخاص بمقعد الطفل المخصص للسيارات مناسب لحجم طفل (انظر ٨-٢).



في كافة طرق التركيب

٤- قم بضبط زاوية الميل المطلوبة في مقعد الطفل المخصص للسيارات للجلوس بشكلٍ سليم: قم بتحريك خابور المسافات (١٢) إلى الخلف.

للجلوس المتكاً على الخلف: قم بتحريك خابور المسافات (١٢) إلى الأمام.

١ نصيحة! إذا كان حزام السيارة قصيراً عند تركيب، قد يكون ذلك مفيداً في استخدام مقعد الطفل في مكانه الصحيح.

٥- ضع مقعد الطفل المخصص للسيارات في اتجاه القيادة على أحد مقاعد السيارة المعتمدة لهذا الاستخدام.

٦- عندما تؤثر دعامة الرأس في مقعد السيارة سلباً على تثبيت مقعد الطفل المخصص للسيارات، قم بفك هذه الدعامة (انظر دليل تشغيل السيارة).

أمنٌ دعامة الرأس المفكوكة في مكانٍ مناسب في السيارة، حتى لا يمكن أن تسقط.



٧- قم بتدوير SICT (٠٨) إلى الخارج في عكس اتجاه عقارب الساعة (على الجهة الأقرب لأبواب السيارة)، إلى أن يصل إلى مسافة ٥ ملليمتر من أبواب السيارة أو يخرج من مكانه على أقصى تقدير.

٨-١ ضبط مسند الرأس/ تركيب الحزام بثلاث نقاط تثبيت

مسند الرأس (١٦) المضبوط بشكل سليم يضمن المسار المثالي لحزام الكتف (١٣)، ويوفر الحماية المثالية لطفلك.



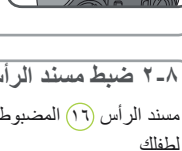
يجب ضبط مسند الرأس (١٦) بالدرجة التي تجعل حزام الكتف (١٣) في علو كتف طفلك. **تحذير!** لا يُسمح بمرور حزامي الكتف (١٣) خلف ظهر الطفل، أو بارتفاع أذنيه أو أعلى أذنيه.

لضبط علو حزام الكتف:

١- قم بإرخاء الحزام ذا خمس نقاط تثبيت مقعد طفلك بالسيارة قدر الإمكان (انظر ٩-١).

الجهة الخلفية لمقعد الطفل بالسيارة:

٢- قم بعكس مقيض ضبط ارتفاع الحزام (٢٤) إلى أعلى، مع تحريكه في الوقت ذاته لضبط العلو المناسب لحزام الكتف (١٣). قم بضبط مقيض ضبط ارتفاع الحزام (٢٤) عن طريق تحريكه في الموضع الذي يوائم طفلك بالشكل الأمثل.



٨-٢ ضبط مسند الرأس مع الحزام بثلاث نقاط تثبيت

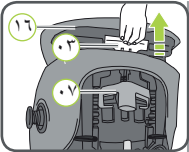
مسند الرأس (١٦) المضبوط بشكل سليم يضمن المسار المثالي للحزام القطني (٢٥)، ويوفر الحماية المثالية لطفلك.

يجب أن يكون مسند الرأس (١٦) مضبوطاً بحيث يوجد بين كتفي طفلك ومسند الرأس (١٦) مساحة حرة تكفي لمرور أصبعين.



يمكنك تكيف ارتفاع مسند الرأس وفقاً لارتفاع جسم طفلك على النحو التالي:

١- قم بضبط قايض ضبط (٢٤) مستوى ارتفاع الحزام من الناحية العليا (انظر النقطة ٨-١).



٢- قم بفك الحزام ذا خمس نقاط تثبيت (انظر النقطة ٥).

٣- دع طفلك يجلس على المقعد.

٤- اضغط على مقيض ضبط مسند الرأس (٠٣) على الجانب الخلفي من مسند الرأس (١٦).

▶ يتم الآن تحرير مسند الرأس.

٥- يمكنك الآن ضبط مسند الرأس المحرر (١٦) إلى الارتفاع المطلوب. بمجرد أن تترك مقيض ضبط مسند الرأس (٠٣) يتعشق المسند (١٦) مرة أخرى.

٦- قم بضبط العلو. في حالة ما إذا (١٦) كان مسند الرأس مضبوط على مستواه الأدنى عالياً بالنسبة لك، يمكنك حينئذ القيام بعمليات موائمة إضافية عن طريق مقيض ضبط ارتفاع الحزام (٢٤) كما هو منصوص عليه في الفصل ٨-١.

٩- التركيب

⚠ احترس! لحماية سيارتك:

- يمكن أن تظهر آثار الاستخدام على بعض أغذية المقاعد المصنوعة من مواد حساسة (مثل الطيفية والجلود وغيرها) عند الاستخدام على مقاعد الأطفال. للحماية المثالية لأغطية المقاعد ننصح باستخدام حشوة مقعد الطفل BRITAX RÖMER من تشكيلة الملحقات الخاصة بنا.

A1 مجموعة ١ (٩-١٨ كجم) التركيب مع حزام بثلاث نقاط تثبيت بالسيارة

لا يتم تثبيت EVOLVA 1-2-3 SL SICT داخل السيارة باستخدام حزام بثلاث نقاط تثبيت. ثم يتم ربط طفلك من مقعد الطفل بحزام ذي خمسة نقاط تثبيت.

١- قم باتباع "٨- الخطوات التحضيرية المذكورة".

٢- قم بتنفيذ الخطوات الخاصة بحزام ذي ثلاث نقاط تثبيت في الفصل A2 .

٣- اسحب مقعد الطفل المخصص للسيارات بشكل مفاجئ إلى الأمام، للتأكد من أنه مُثبت بشكل آمن.

٤- قم بتأمين طفلك، كما تم توضيحه في الفصل رقم "١٠-٩ ربط طفلك بحزام بخمس نقاط تثبيت".

٥- قم باتباع الخطوات المذكورة في "٩- قائمة المطابقة".

A2 مجموعة ١ (٩-١٨ كجم) تركيب ISOFIT مع حزام بثلاث نقاط تثبيت بالسيارة

لا يتم تثبيت EVOLVA 1-2-3 SL SICT باستخدام ISOFIT داخل السيارة بواسطة حزام بثلاث نقاط تثبيت. ثم يتم ربط طفلك من مقعد الطفل بحزام ذي خمسة نقاط تثبيت.

١- قم باتباع "الخطوات التحضيرية المذكورة" في "٨- الأعمال التمهيدي".

٢- ISOFIT 1/3

١-٢ قم بفتح غطاء السيارة الأبعد عن باب السيارة (٠٩).

٢-٢ اضغط زر ضبط ISOFIT (١٠) واستمر في الضغط عليه مع سحب ذراع إمساك ISOFIT (٠٧) الأبعد عن باب السيارة للخارج تماماً.

٢-٢ اضغط زر أمان ISOFIT الأحمر (٠٦) لتتأكد من (٠٧) أن مشبك ذراع إمساك ISOFIT مفتوح وجاهز للعمل.

٢-٤ حرك ذراع إمساك ISOFIT (٠٧) في موجه الإدخال (٠٢) حتى يتعشق ذراع إمساك ISOFIT (٠٧) مع صوت "طقطقة" واضح.

⚠ خطر! تأكد من أن التعشيق تم بشكل سليم (٠٧) من خلال سحب ذراع إمساك ISOFIT.

٢-٥ قم بفتح غطاء السيارة الأقرب لباب السيارة (٠٩).

٢-٢ اضغط زر ضبط ISOFIT (١٠) واستمر في الضغط عليه مع سحب ذراع إمساك ISOFIT الأقرب لباب السيارة للخارج تماماً (٠٧).

٢-٢ اضغط على زر الأمان ISOFIT (٠٦) لتتأكد من أن مشبك ذراع إمساك ISOFIT (٠٧) مفتوح وجاهز للعمل.

٢-٨ قم بتحريك ذراع إمساك ISOFIT (٠٧) في موجه الإدخال (٠٢) حتى يتعشق ذراع إمساك ISOFIT (٠٧) مع صوت "طقطقة" واضح. **⚠ خطر!** تأكد من أن التعشيق قد تم بشكلٍ سليم من خلال سحب ذراع إمساك ISOFIT (٠٧).



٣- حزام السيارة بثلاث نقاط تثبيت

٣-٣ قم بتثبيت الحزام القطني (٢٥) بين مسند الرأس (١٦) وبين ظهر مسند مقعد الطفل (٠٤). تأكد من أن الحزام غير ملتوي.

⚠ احترس! راعي في الخطوات التالية ألا يكون الحزام ملتوياً.

٣-٣ قم بوضع مشبك حزام السيارة (٢٦) في الدليل الأحمر الفاتح (٢٠).

٣-٣ قم بشبك ٨٠ سم (٢٥) من الحزام القطني، ومشبك حزام السيارة (٢٦) سوياً.

٣-٤ قم بإبعاد مقعد الطفل قليلاً عن مقعد السيارة.

٣-٥ قم بإدخال حزام السيارة من الأمام عبر الدليل الأول (١٥) لمسند الظهر (٠٤).

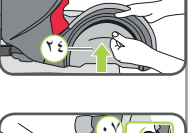
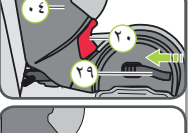
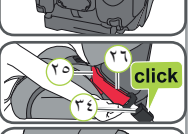
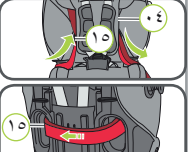
٣-٦ قم بإدخال حزام السيارة من الخلف عبر الدليل الثاني (١٥)، ومرة أخرى من الأمام، وقم بتعشيق لسان القفل في قفل حزام السيارة (٢٤) مع سماع صوت "طقطقة".

٣-٧ ضع الحزام القطني (٢٥) على جانب مشبك حزام السيارة (٢٦) في دليل الحزام الأحمر الفاتح (٢٠) على قفل حزام السيارة (٢٤).

٣-٨ اضغط بركبتك على بإحكام على مقعد الطفل. قم في الوقت نفسه بسحب الحزام القطني (٢٥) من أسفل قفل حزام السيارة إلى أعلى بإحكام

٣-٩ امسك الحزام القطني بإحكام، ثم قم بشد الجزء العلوي من دليل الحزام (١٥) القطني (٢٥) إلى الأمام. قم برفع وزنك من فوق مقعد الطفل المخصص للسيارة، ثم قم بسحب الحزام القطني لكي يتم ربطه (٢٥).

⚠ احترس! لا يجب (٢٤) وضع مشبك حزام السيارة على دليل الحزام الأحمر الفاتح (٢٠).



٤- ISOFIT 2/3

٤-١ قم بعمليات شد متتالية إلى اليسار واليمين لطرف حزام ISOFIT (٢٩) بشدة، مع تحريك مقعد الطفل إلى الخلف في الوقت ذاته.

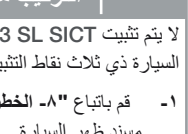
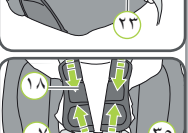
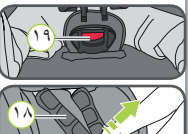
٤-٢ قم بحفظ طرف حزام ISOFIT (٢٩) في الفتحة المخصصة على كلا الجانبية، ثم قم بقل الغطاء من الناحيتين (٢٤) مرة أخرى.

٥- ISOFIT 3/3، وحزام سيارات بثلاث نقاط تثبيت

اسحب مقعد الطفل المخصص للسيارة للأمام بشكل متقطع، للتأكد من تثبيته بشكل آمن، وتحقق مرة أخرى من ذراعي إمساك ISOFIT (٠٧)، لضمان تعشيقهما من الجانبين تماماً.

٩-١ ربط طفلك باستخدام الحزام بخمس نقاط تثبيت

كلما اقترب حزام الأمان من جسد الطفل، زادت درجة تأمين طفلك. لذلك تجنب ارتداء طفلك لملابس سمكية أسفل الحزام.



B1

مجموعة ٢-٣ (١٥-٣٦ كجم)

التركيب مع حزام بثلاث نقاط تثبيت بالسيارة

لا يتم تثبيت EVOLVA 1-2-3 SL SICT داخل السيارة. بل يتم تأمينه ببساطة مع طفلك بواسطة حزام السيارة ذي ثلاث نقاط التثبيت.

١- قم باتباع "٨- الخطوات التحضيرية المذكورة". تأكد من وضع مسند الظهر (٠٤) بشكل مستوٍ على مسند ظهر السيارة.

٢- قم بتنفيذ الخطوات المنصوص عليها في الفصل "٩-٢ ربط طفلك بحزام بثلاث نقاط تثبيت".

B2

مجموعة ٢-٣ (١٥-٣٦ كجم)

تركيب ISOFIT مع حزام بثلاث نقاط تثبيت بالسيارة

لا يتم تثبيت EVOLVA 1-2-3 SL SICT باستخدام ISOFIT داخل السيارة. ثم يتم ربط طفلك بحزام السيارة ذي ثلاث نقاط تثبيت.

١- قم باتباع "٨- الخطوات التحضيرية المذكورة".

٢- قم بتنفيذ الخطوات الخاصة بـISOFIT في الفصل A2.

٣- اسحب مقعد الطفل المخصص للسيارة للأمام بشكل متقطع، للتأكد من تثبيته بشكل آمن، وتحقق مرة أخرى من ذراعي إمساك ISOFIT (٠٧)، لضمان تعشيقهما من الجانبين تماماً.

٤- اتبع الخطوة الواردة في فصل ٢-٩ و ٢-٩.

٩-٢ ربط طفلك باستخدام الحزام بثلاث نقاط تثبيت

١- دع طفلك يجلس على المقعد.

٢- اسحب حزام السيارة للخارج، وأدخله من أمام طفلك في مشبك حزام السيارة (٢٤).

⚠ خطر! تأكد من أن حزام السيارة غير ملتوٍ، وإلا فلن تحصل على تأثير الحماية الكامل لنظام التقييد.

٣- قم بتثبيتك لسان المشبك في مشبك حزام السيارة (٢٤) حتى تسمع صوت "طقطقة".

٤- ضع الحزام القطني (٢٥) وحزام الحوض (٢٦) على جانب مشبك حزام السيارة (٢٤) في دليل الحزام الأحمر الفاتح (٢٠) بمقعد الطفل المخصص للسيارات.

⚠ خطر! لا يجب (٢٤) وضع مشبك حزام السيارة على دليل الحزام الأحمر الفاتح (٢٠).

٥- ضع حزام الحوض (٢٦) على الجانب الأخر لوسادة المقعد وكذلك في دليل الحزام الأحمر الفاتح (٢٠).

⚠ خطر! يجب تمرير حزام الحوض (٢٦) على الجانبين في أعرق مستوى ممكن فوق وسط طفلك.

٦- قم بإدخال الحزام القطني (٢٥) في حامل الحزام الأحمر الداكن (١٧) بمسند الرأس (١٦) حتى يمر تماماً في حامل الحزام (١٧) بدون التواءات. **١ نصيحة!** إذا كان مسند الظهر (٠٤) يغطي حامل الحزام (١٧)، يمكنك ضبط مسند الرأس (٠٤) لأعلى. أدخل الحزام القطني (٢٥) ببساطة. أعد الآن ضبط مسند الرأس (١٦) على الارتفاع المناسب.

٧- تأكد من أن الحزام القطني (٢٥) يمر فوق ترقوة طفلك، وليس فوق الرقبة. **١ نصيحة!** يمكنك أيضاً تكيف ارتفاع مسند الرأس (١٦) داخل السيارة.

⚠ خطر! يجب أن يمر الحزام القطني (٢٥) للخلف بشكل مائل. يمكنك ضبط مسار الحزام باستخدام موجه الحزام القابل للتعديل بسيارتك.

⚠ خطر! لا ينبغي أبداً توجيه الحزام القطني (٢٥) للأمام إلى موجه الحزام بالسيارة. استخدم في هذه الحالة مقعد الطفل على المقعد الخلفي.

٨- قم بشد حزام السيارة، عن طريق سحب الحزام القطني (٢٥).



٩-٣ قائمة مطابقة

⚠ لتأمين طفلك قبل كل رحلة بالسيارة تأكد من أن ...

◀ مقعد الطفل المخصص للسيارات مثبت بإحكام؛

◀ الأحزمة مشدودة وغير ملولبة،

◀ SICT (٠٨) مستخدم بشكل سليم،

◀ ضبط مسند الرأس (١٦) بالشكل المناسب لحجم جسم طفلك.

فقط عند التركيب مع طراز A (مجموعة ١)

◀ الحزام القطني (٢٥) بين مسند الرأس (١٦) وبين مسند ظهر السيارة (٠٤)، يمر

◀ حزام مقعد الطفل المخصص للسيارات بالقرب من الجسد، دون أن يُضيق على الجسد.

◀ لسان المشبك (٣٠) معشقان في مشبك الحزام (١٩).

◀ وسادة الكتف موضوعه (١٨) على الجسم بشكل سليم.

فقط عند التركيب مع طراز B (مجموعة ٢+٣)

◀ الحزام القطني (٢٥) يمر عبر حامل الحزام الأحمر الداكن (١٧) بمسند الرأس(١٦)،

◀ حزام الحوض (٢٦) يمر على جانبي وسادة المقعد في دليل الحزام الأحمر الفاتح (٢٠)،

◀ الحزام القطني (٢٥) يمر على جانب مشبك حزام السيارة (٢٤) وكذلك في دليل الحزام الأحمر الفاتح (٢٠) بمقعد الطفل المخصص للسيارات،

◀ الحزام القطني (٢٥) يمر للخلف بشكل مائل،

◀ مشبك حزام السيارة (٢٤) غير موضوع في دليل الحزام الأحمر الفاتح (٢٠) لوسادة المقعد.

فقط عند التركيب مع طراز A2 و B2 (ISOFIT)

◀ مقعد الطفل المخصص للسيارات معشق من الجانبين مع ذراعي إمساك ISOFIT (٠٧) في نقاط تثبيت ISOFIT (٠١).