

1. VŠEOBECNÉ BEZPEČNOSTNÉ POKYNY

⚠ **Nájdite si, prosím, čas na dôkladné prečítanie týchto pokynov a odložte ich do na to určeného odkladacieho vrečka (14) na detskej autosedačke, aby boli kedykoľvek k dispozícii k nahliadnutiu. Keď odovzdáte detskú autosedačku tretím osobám, musí v nej byť priložený návod.**

⚠ NEBEZPEČENSTVO! Na ochranu Vášho dieťaťa:

- Pred zatvorením dverí vozidla dbajte na to, aby sa vaše dieťa alebo časti detskej autosedačky nezaklínili vo dverách vozidla.
- V prípade nehody s rýchlosťou nárazu viac než 10 km/h sa môžu vyskytnúť poškodenia detskej autosedačky, ktoré nemusia byť vždy viditeľné. V tomto prípade sa musí detská autosedačka vymeniť. Zaisťte jej riadnu likvidáciu.
- Detskú autosedačku nechajte dôkladne skontrolovať, ak bola poškodená (napr. po páde na zem).
- Pravidelne kontrolujte všetky dôležité časti, či nie sú poškodené. Predovšetkým sa uistite, či sú perfektné funkčné všetky mechanické diely.
- Časti detskej autosedačky nikdy nemažte ani neolejujte.
- Dieťa nikdy nenechajte v detskej autosedačke vo vozidle bez dozoru.
- Svoje dieťa nechajte vystupovať a nastupovať do/z vozidla iba na strane prilehajúcej ku chodníku.
- Detskú autosedačku chráňte pred intenzívnym priamym slnečným žiarením, keď ju nepoužívate. Detská autosedačka sa na priamom slnečnom žiarení môže veľmi nahriať. Detská pokožka je citlivá a mohla by sa poraniť.
- Čím tesnejšie prilieha pás k telu Vášho dieťaťa, tým väčšia je bezpečnosť Vášho dieťaťa. Preto sa neodporúča, aby malo dieťa pod pásom hrubé oblečenie.
- Počas dlhých ciest robte pravidelné prestávky, aby sa Vaše dieťa mohlo prebrehnúť a pohrať sa.
- Použitie na zadnom sedadle: Predné sedadlo posuňte tak ďaleko dopredu, aby dieťa nohami nenarážalo do operadla predného sedadla (aby ste predišli nebezpečenstvu zranenia).

⚠ **NEBEZPEČENSTVO! Na ochranu všetkých cestujúcich vo vozidle:** Pri núdzovom zabrzdení alebo pri nehode môžu nezaistené predmety a osoby poraniť ostatných spolucestujúcich. Myslite preto vždy na to, aby...

- nepoužívajte žiadne iné viazacie body ako sú body uvedené v tomto návode a označené na detskej sedačke;
- operadlá sedadiel vozidla boli zaistené (napr. zaistenie sklápaateľných zadných sedadiel);
- boli vo vozidle zaistené všetky ťažké predmety alebo predmety s ostrými hranami (napríklad na odkladacej doske za zadnými sedadlami);
- boli všetky osoby vo vozidle pripútané;
- bola detská autosedačka v aute vždy zaistená, aj keď sa v nej nepovezie žiadne dieťa.

⚠ VAROVANIE! Na ochranu pri zaobchádzaní s detskou sedačkou:

- Detská autosedačka nesmie byť nikdy použitá voľne stojaca, ani na vyskúšaní.
- Aby ste predišli poškodeniam, dávajte pozor, aby sa detská autosedačka nezaklínila medzi tvrdými predmetmi (dvere vozidla, vodiace líšty sedadiel atď.).
- Keď detskú autosedačku nepoužívate, odložte ju na bezpečné miesto. Na autosedačku nekladte žiadne ťažké predmety a neodkladajte ju priamo vedľa zdrojov tepla ani na priame slnečné žiarenie.

POZOR! Na ochranu vášho vozidla:

- Niektoré potahy sedadiel vozidla vyhotovené z citlivých materiálov (napr. velúr, koža atď.) môžu pri používaní detských autosedačiek niesť známky opotrebovania. Pre optimálnu ochranu potahov sedadiel odporúčame použiť podložku detskej autosedačky BRITAX RÖMER z nášho programu príslušenstva.

9. LIKVIDÁCIA

Dodržiujte, prosím, predpisy na likvidáciu platné vo vašej krajine.

Likvidácia obalu	Kontajner na kartonáže
Pofah sedačky	Netriedený odpad, tepelné využitie
Plastové diely	Podľa značenia na príslušných kontajneroch
Kovové diely	Kontajner na kov
Pásy popruhov	Kontajner na polyester
Zámok a jazyček	Netriedený odpad

BRITAX RÖMER Child Safety EMEA

www.britax-roemer.com | hello@britax-roemer.com

BRITAX RÖMER
Kindersicherheit GmbH
Kindersicherheit GmbH
Theodor-Heuss-Straße 9
89340 Leipheim
Germany
+49 (0) 8221 3670 199

BRITAX Excelsior Limited
1 Churchill Way West
Andover
Hampshire SP10 3UW
United Kingdom
+44 (0) 1264 386034

BRITAX Nordiska Barn AB
Jürgen Kocksgatan 4
SE-211 20 Malmö
Sweden

2. POUŽÍVAŤ VO VOZIDLE

2.1 Používanie na určený účel

Detská autosedačka je konštruovaná, kontrolovaná a schválená podľa požiadaviek európskej normy pre bezpečnostné vybavenia pre deti (UN 129/03). Je určená za zaistenie dieťaťa vo vozidle. Smie sa používať výlučne na sedadlách vozidiel orientovaných dopredu alebo dozadu. Nie je hračka a nie je vhodná na sedenie mimo vozidla.

2.2 Bezpečnostné pokyny

Zánik ochrannej funkcie po úpravách

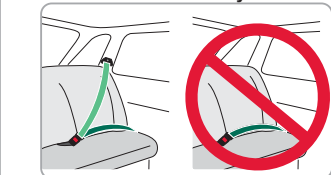
Neoprávnené technické úpravy môžu znížiť alebo úplne zrušiť ochranné funkcie kolisky. Osvedčenie stratí svoju platnosť akonáhle niečo na detskej autosedačke zmeníte.

- Nevykonávajte žiadne technické úpravy detskej sedačky.
- Zmeny smie vykonávať výhradne výrobca.

Nebezpečenstvo poranenia pri nesprávnom používaní

Ak tento produkt nebudete používať v súlade s určením, následkom môže byť smrť alebo závažné poranenia.

- Detskú sedačku nikdy neistite 2-bodovým bezpečnostným pásom.



- Prečítajte a riadte sa návodom na prevádzku vášho vozidla, v ktorom detskú autosedačku používate.
- V prípade sedadla s predným airbagom posuňte sedadlo ďalej dozadu.
- V prípade pochybností sa obráťte na výrobcu alebo predajcu zariadenia na zabezpečenie dieťaťa.
- Detskú autosedačku používajte podľa výšky dieťaťa, ktoré chcete pripútať.

2.3 Podmienky

Táto detská autosedačka je povolená pre tri spôsoby inštalácie **A**, **B1** a **B2**. Použite taký spôsob, ktorý je vhodný pre výšku dieťaťa, ktoré chcete zaisťiť.

ⓘ **Tip!** Spôsoby inštalácie sú uvedené v kapitole 5 „Inštalácia & používanie“ [strana II].

ⓘ **Tip!** Informácie o sedadlách vo vozidle nájdete v návode na používanie vozidla. V sporných prípadoch sa obráťte na výrobcu alebo predajcu vozidla.

Od 15 mesiacov/76 cm – 102 cm/do 21 kg (i-Size Universal ISOFIX)

Použite spôsob montáže **A**. Detská autosedačka sa smie používať výlučne na nasledujúcich sedadlách vo vozidle:

- Sedadlá vozidiel so schválením podľa/pre i-Size-.
- Sedadlá, ktoré sú povolené pre veľkostnú triedu ISOFIX „B1“ a hmotnosť zaisťovaného dieťaťa od 9 do 18 kg. Ďalej musí poloha sedadla dosiahnuť na bod ukotvenia horného popruhu.

100 cm - 133 cm (i-Size booster seat)

Použite spôsob inštalácie **B1** na sedadlách vozidla so schválením podľa/pre i-Size-. Detská autosedačka sa smie používať aj na sedadlách vozidiel, ktoré sú uvedené v priloženom typovom zozname vozidiel.

Pripadne môžete požiť metódu **B2** inštalácie na sedadlách vozidla so schválením podľa/pre i-Size- alebo so všeobecným schválením.

ⓘ **Tip!** Niektoré sedadlá vozidla nastaviteľnosť detskej sedačky obmedzujú. Ovplyvnené sú funkciami „Nastaviť uhol sedadla“ a „Nastaviť opierku hlavy“.

133 cm – 150 cm (Specific vehicle booster seat)

Použite spôsob inštalácie **B1** alebo **B2**. Detská autosedačka sa smie používať iba vo vozidlách, ktoré sú uvedené v priloženom typovom zozname vozidiel.

ⓘ **Tip!** Aktuálnu verziu zoznamu nájdete na našej domovskej stránke. www.britax-roemer.com

3. STAROSTLIVOSŤ A ÚDRŽBA

STAROSTLIVOSŤ O ZÁMOK PÁSU

Predpokladom pre bezpečnosť Vášho dieťaťa je správna funkcia zámku pásu. Príčinou porúch funkcie zámku pásu sú zvyčajne nahromadené nečistoty alebo cudzie telesá. Ďalšie poruchy funkcií:

- Jazyčky zámku sa po zatlačení červeného odblokovacieho tlačidla vysúvajú iba pomaly.
- Nie je možné zacvaknúť jazyčky zámku (tzn. znova sa vysúvajú, keď sa ich pokúšate zatlačiť).
- Jazyčky zámku zaskočia bez počuteľného „kliknutia“.
- Jazyčky zámku sa dajú zasunúť iba ťažko (cítite odpor).
- Zámok pásu je možné odopnúť iba veľkou silou.

Náprava

Vyčistite zámok pásu, aby znovu bezchybne fungoval:

ČISTENIE ZÁMKU PÁSU

1. Otvorte suchý zips na podoške v oblasti rozkroku (31) a vyberte ju.
2. Vyberte sivú výmennú platňu (32) ako je opísané v kapitole „10. ODOPNUTIE A OPĀTOVNÉ ZAPNUTIE 5-BODOVÉHO BEZPEČNOSTNÉHO PÁSU SECURE-GUARD“.
3. Vložte výmennú platňu (32) so zámkom pásu (20) na najmenej jednu hodinu do teplej vody s čistiacim prostriedkom.
4. Dôkladne prepláchnite zámok pásu (20) a vysušte ho.
5. Upevnite výmennú platňu (32) ako je opísané v kapitole „10. ODOPNUTIE A OPĀTOVNÉ ZAPNUTIE 5-BODOVÉHO BEZPEČNOSTNÉHO PÁSU SECURE-GUARD“.
6. Upevnite podošku v oblasti rozkroku (31).

ČISTENIE

⚠ **POZOR!** Postarajte sa o to, aby sa používali iba originálne náhradné potahy Britax, keďže potahy sú integrovanou súčasťou detskej autosedačky a plnia dôležité funkcie pre zabezpečenie bezchybného fungovania systému. Náhradné potahy dostanete u Vášho špecializovaného predajcu.

- **POZOR!** Detská autosedačka sa nesmie používať bez potahu.
- Potah môžete sňať a prať s pracím prostriedkom na jemnú bielizeň pri programe jemného prania (30 °C). Riadte sa pokynmi uvedenými na pracovnej etike.
- Opierky pliec môžete sňať a oprat vo vlažnom mydlovom roztoku.
- Plastové diely, SecureGuard a popruhy môžete čistiť mydlovým roztokom. Nepoužívajte žiadne agresívne čistiace prostriedky (ako napr. rozpúšťadlá).

Stiahnutie potahu

Opierka hlavy

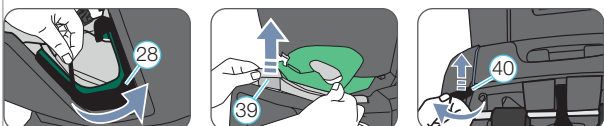


1. Otvorte obidve tlačidlá (33) na drážke pásov.
2. Posuňte opierku hlavy detskej autosedačky do najvyššej polohy.
3. Stiahnite elastický pásek hore z okraja vaničky a vytiahnite zástrčné karty (34) z oboch drážok vo vaničke.
4. Vyberte hranu potahu z medzere medzi kolískou sedačky a vložkou tiča.
5. Zveste gumové slučky (35) pod hlavovú opierku.

Kolíska sedačky



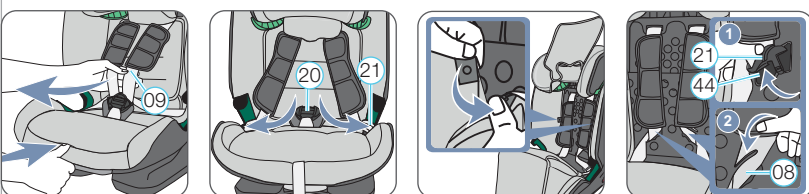
6. Otvorte suchý zips na podoške v oblasti rozkroku (31) a vyberte ju.
7. Otvorte štyri tlačidlá (36) na sedacej a zadnej ploche.
8. Posuňte zámok pásu (20) alebo SecureGuard (26) cez drážku potahu.
9. Zveste gumové slučky (37) vpredu pod sedacou plochou a vytiahnite zástrčné karty (38) z kolisky sedačky.
10. Zveste opatrne elastické slučky z obvodovej medzery vedení pásu (28).
11. Vyberte okraj potahu a zástrčné karty (39) z medzere medzi kolískou sedačky a vložkou tiča.
12. Vytiahnite gumové slučky (40) hore na zadnej strane operadla z medzery kolisky sedačky a zveste ich.



Opätovné natiahnutie potahu:

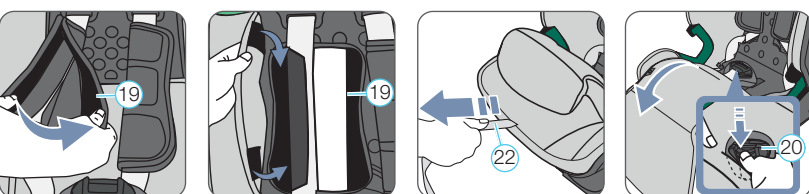
Jednoducho vykonajte predchádzajúce kroky v opačnom poradí.

10. ODOPNUTIE A OPĀTOVNÉ ZAPNUTIE 5-BODOVÉHO BEZPEČNOSTNÉHO PÁSU SECUREGUARD

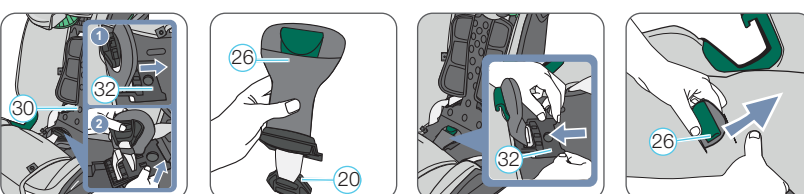


„My odporúčame použiť 5-bodový popruh. SecureGuard používajte až vtedy, keď je zaisťované dieťa vyššie ako 102 cm.“

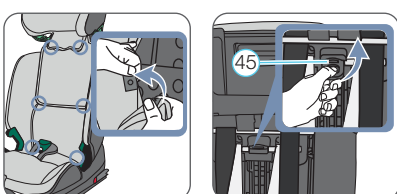
1. Uvoľníte do maximálnej miery 5-bodový bezpečnostný pás (09) detskej autosedačky.
2. Otvorte zámok pásu (20) a vložte jazyčky zámky (21) do bočných vedení pásu.
3. Zatláčte tlačidlá na zadnej časti a odklopte vrchnú polovicu potahu smerom hore a spodnú polovicu smerom dolu.
4. Zastrčte jazyčky zámku (21) do určeného výrezu (44) na vnútornej časti operadla.



5. Otvorte obe opierky pliec (19) na bočných suchých zipsoch.
6. Posuňte upínací pásek oboch otvorených opierok pliec (19) pod potahom operadla a upevnite ho o flaušový pásek, ktorý je na to určený. Dbajte o to, aby sa obe opierky pliec neprekrývali.
7. Zatiahnite za pásek utahovača popruhu (22), aby ste napli pás.
8. Zatláčte obidve tlačidlá na potahu sedacej plochy a preklopte potah dopredu. Vyvlečte pritom zámok pásu (20) cez potah.



9. Nadvihnite sivú výmennú platňu (32) a vytiahnite ju so zámkom pásu (20) von v smere operadla (30).
10. Otočte sivú výmennú platňu (32), aby sa SecureGuard (B) (26) nachádzal hore a zámok pásu (A) (20) dolu.
11. Uložte zámok pásu (20) do určenej priehlbiny a posuňte sivú výmennú platňu (32) napäť do držača, AŽ kým táto nezacvakne „kliknutím“.
12. Vyvlečte SecureGuard (26) cez štrbinu v potahu s nášivkou **B**.



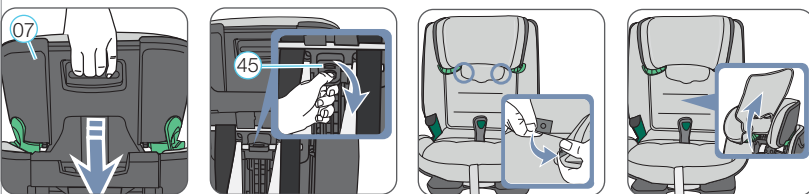
13. Uzavrte dve spodné tlačidlá na potahu.
14. Uzavrte dve horné tlačidlá na potahu.
15. Uzavrte dve tlačidlá na hornom potahu opierky hlavy.

Zadná časť detskej autosedačky

16. Stlačte poistku v strede spínača zmeny skupiny (45) a súčasne s ním pohybné do hornej polohy.

ⓘ **Tip!** Opierka hlavy (07) sa dá nastaviť na veľkosť tela od 100 cm do 150 cm.

11. OPĀTOVNÉ ZAPNUTIE 5-BODOVÉHO BEZPEČNOSTNÉHO PÁSU A OPDNUtie SECUREGUARD

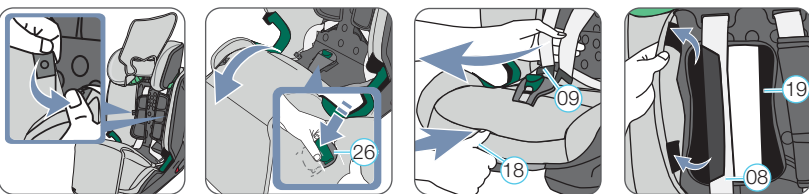


Zadná časť detskej autosedačky

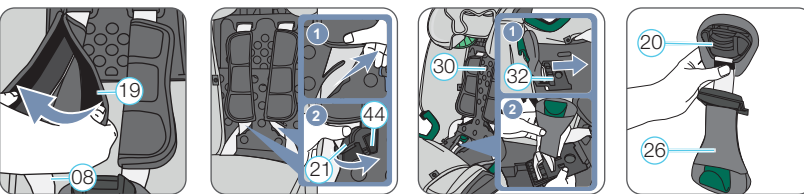
1. Posuňte opierku hlavy (07) do najnižšej polohy.
2. Stlačte poistku v strede spínača zmeny veľkosti (45) a súčasne ho prepnite do hornej polohy.
- ⓘ **Tip!** Opierka hlavy (07) sa dá nastaviť na veľkosť tela od 76 cm do 102 cm.

Predná strana detskej autosedačky

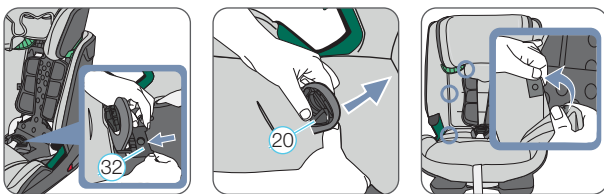
3. Preklopte spodnú časť potahu opierky hlavy smerom hore a preložte ho cez opierku hlavy.



4. Otvorte obidve tlačidlá na vnútornej strane potahu opierky hlavy.
5. Uvoľníte obidve tlačidlá na zadnej časti potahu.
6. Zatláčte obidve tlačidlá na potahu sedacej plochy a preklopte potah dopredu. Vyvlečte pritom SecureGuard (26) cez potah.
7. Uvoľníte do maximálnej miery 5-bodový bezpečnostný pás (09) detskej autosedačky. Tip! Ťahajte oba ramenné popruhy pri stlačnom nastavovacom tlačidle (18) dopredu.
8. Uvoľníte obe otvorené opierky pliec (19) z upínacieho pásika a preklopte tieto okolo ramenných popruhov (08).



- ⚠ **NEBEZPEČENSTVO** Ubezpečte sa, že ramenné popruhy (08) vedú správne cez opierky pliec (19).
- 9. Vyberte jazyčky zámku (21) z určeného výrezu (44) na vnútornej časti operadla.
- 10. Nadvihnite sivú výmennú platňu (32) a vytiahnite túto so SecureGuard (26) von v smere operadla (30).
- 11. Pretočte sivú výmennú platňu (32) tak, aby sa zámok pásu nachádzal (20) hore a SecureGuard (26) dole.



12. Uložte SecureGuard (26) do určenej priehlbiny a posuňte sivú výmennú platňu (32) naspäť do držača, až kým táto nezacvakne „kliknutím“.
13. Vyvlečte zámok pásu (20) cez štrbinu v potahu, ktorá je bližšie k operadlu.
14. Uzavrte dve spodné tlačidlá na potahu.
15. Uzavrte dve horné tlačidlá na potahu.
16. Uzavrte dve tlačidlá na hornom potahu opierky hlavy.

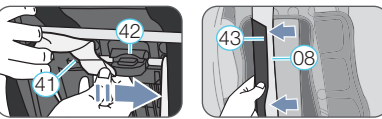
⚠ **POZOR!** Použite detskú autosedačku pri spôsobe montáže **A** vždy so správne nainštalovaným zámkom pásu (20) a pri spôsobe montáže **B** vždy so správne nainštalovaným SecureGuard (26). Ubezpečte sa, že výmenná platňa (32) je správne upevnená.

⚠ **POZOR!** Dávajte pozor, aby pásy popruhov neboli pretočené a aby správne ležali v drážkach pásov potahu. Pre zámok pásu (20) je určená zadná drážka pásu a pre SecureGuard (26) predná drážka pásu v potahu sedačky. Drážka pásu na prednej hrane sedadla je pre nastavovací pás (22) popruhu.

Vybratie opierky pliec



1. Povoľte ramenné popruhy (08) tak, ako je to len možné.
2. Otvorte opierku pliec (19) na bočných suchých zipsoch.



Zadná strana detskej autosedačky

3. Položte horný popruh (13) dopredu cez sedadlo.
4. Zveste odkladacie vrečko (14) hore.
5. Potiahnite ramenné popruhy (08) mierne von tak, že vidíte pod nimi sa nachádzajúce pásové slučky opierky pliec (19).
6. Zveste pásové slučky z plastových úchytiak (41) nastavovača výšky ramenného popruhu (42).
7. Ťahajte opierku pliec (19) dopredu z drážok pásu.

Opätovná montáž opierky pliec

Jednoducho vykonajte predchádzajúce kroky v opačnom poradí.

⚠ **POZOR!** Opierka pliec (19) a pásy sa nesmú pretočiť ani zameniť. Ramenné popruhy (08) musia ležať v opierke pliec (19) pod čiernym krycím pásom (43).

76 - 150 cm

britax
römer

ADVANSAFIX M i-SIZE

SK

Návod na použitie

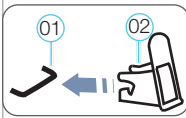


www.britax-roemer.com

4. PRÍPRAVNÉ PRÁCE

Najskôr si v kapitole 5 prečítajte odsek so želaným spôsobom montáže.

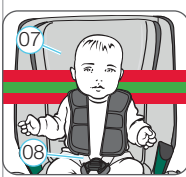
4.1 Príprava ISOFIX



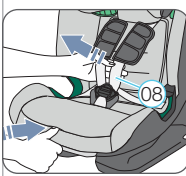
- Ak nie je Vaše vozidlo štandardne vybavené zavádzacími pomôckami ISOFIX, upnite obe zavádzacie pomôcky 02, ktoré sú súčasťou balenia sedačky*, s výrezom smerom hore na dva upevňovacie body ISOFIX 01 vo Vašom vozidle.
TIP! Upevňovacie body ISOFIX sa nachádzajú medzi sedacou plochou a operadlom sedadla vozidla.
- Posuňte opierku hlavy sedadla vozidla do najvyššej polohy.
- Na zadnej strane detskej autosedačky ťahajte za sivé látkové pútko 03, až kým sa ramená so západkou ISOFIX 04 úplne nevsunú.
- Tlačte na obidvoch stranách ramien so západkou ISOFIX 04 zelené zaistovacie tlačidlo 05 a červené uvoľňovacie tlačidlo 06 proti sebe. Tak zabezpečíte, aby boli oba háky ramien so západkou ISOFIX 04 otvorené a pripravené na použitie.

*Zavádzacie pomôcky uľahčujú montáž detskej autosedačky pomocou upevňovacích bodov ISOFIX a zabráňujú poškodeniam potahov sedadiel vo vozidle. Pokiaľ ich nepotrebuje, odoberte ich a uložte ich na bezpečnom mieste. U vozidiel so sklápacím operadlom musíte pred sklopením operadla vybrať zavádzacie pomôcky. Prípadné problémy sú zvyčajne spôsobené nečistotami alebo cudzími telesami na zavádzacích pomôckach a háčikoch. Odstráňte nečistoty alebo cudzie telesá, aby ste predišli takýmto problémom.

4.2 Nastavenie opierky hlavy (76 – 102 cm/≤ 21 kg)



Správne nastavená opierka hlavy 07 zabezpečí optimálnu ochranu vášho dieťaťa v detskej autosedačke. Kontrolujte pravidelne, či výška opierky hlavy 07 zodpovedá telesnej výške vášho dieťaťa: Opierka hlavy 07 musí byť nastavená tak, aby boli ramenné popruhy 08 umiestnené vo výške ramien vášho dieťaťa alebo trochu nad nimi.

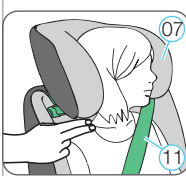


- Ramenné popruhy 08 musia byť nastavené tak, aby boli vedené vodorovne alebo tesne nad plecami Vášho dieťaťa.
- Ramenné popruhy 08 nesmú prebiehať za chrbtom dieťaťa, vo výške uší ani cez uši.

Ramenné popruhy sa nastavujú takto:

- Uvoľnite do maximálnej miery 5-bodový bezpečnostný pás 09 detskej autosedačky.
- Nastavovaciu rukoväť 10 na zadnej strane opierky hlavy 07 držte stlačenú.
- Prestavte odblokovanie opierky hlavy 07 do požadovanej výšky. Akonáhle nastavovaciu rukoväť 10 uvoľníte, tak opierka hlavy zacvakne 07.

4.3 Nastavenie opierky hlavy (100 – 150 cm)



Správne nastavená opierka hlavy 07 zabezpečuje optimálny prechod priečného pásu 11 a poskytuje Vášmu dieťaťu optimálnu ochranu v detskej autosedačke. Kontrolujte pravidelne, či výška opierky hlavy 07 zodpovedá telesnej výške Vášho dieťaťa: Opierka hlavy 07 musí byť nastavená tak, aby medzi plecami vášho dieťaťa a opierkou hlavy 07 bolo ešte miesto široké dva prsty.

Tak môžete nastaviť výšku opierky hlavy na telesnú výšku Vášho dieťaťa:

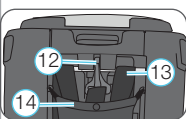
- Nastavovaciu rukoväť 10 na zadnej strane opierky hlavy 07 držte stlačenú.
- Prestavte odblokovanie opierky hlavy 07 do požadovanej výšky. Akonáhle nastavovaciu rukoväť 10 uvoľníte, tak opierka hlavy zacvakne 07.
- Detskú sedačku položte na sedadlo vo vozidle.
- Dieťa posadte do detskej sedačky a skontrolujte výšku. Zopakujte tento postup, pokiaľ opierka hlavy 07 v správnej výške.

5. MONTÁŽ A POUŽITIE

A 76 – 102 cm/≤ 21 kg S ISOFIX a horným popruhom

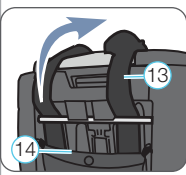
1. USKUTOČNENIE PRÍPRAV

- Postupujte podľa krokov v kapitole 4.1 „PRÍPRAVA ISOFIX“.
- Postupujte podľa krokov v kapitole 4.2 „NASTAVENIE OPIERKY HLAVY (76 – 102 cm/≤ 21 kg)“.



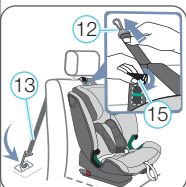
2. PRÍPRAVA HORNÉHO POPRUHU

- Zveste hák 12 horného popruhu 13 od upevnenia na zadnej strane detskej autosedačky.



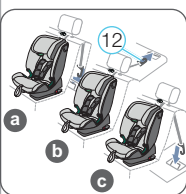
- 13 Vyberte horný popruh 13 z odkladacieho vrecka 14 a položte ho cez detskú autosedačku.

- 2.3 Detskú autosedačku položte v smere jazdy na sedadlo schválené pre použitie s autosedačkou. Upravte uhol operačla sedadla v aute, aby bol medzera medzi sedadlom v aute a detskou sedačkou čo najmenšia.



- 2.4 Vyberte horný popruh 13 a zatlačte kovový jazyček 15 preč z pásu, aby sa pás predžil a potiahnite horný popruh 13 za háky 12.

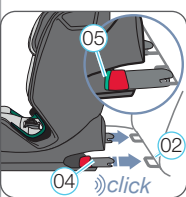
- 2.5 Horný popruh vedte 13 v strede medzi priečkami opierky hlavy 07, u integrovaných opierok hlavy na strane bližšej 13 k bodu úkotvenia horného popruhu vozidla.



3. UPEVNENIE HORNÉHO POPRUHU

Zaveste háky 12 na odporúčany upevňovací bod horného popruhu, ktorý je uvedený v návode na obsluhu Vášho vozidla.
POZOR! Dbajte na to, aby ste namiesto upevňovacieho bodu horného popruhu nepoužili hák na batožinu.

Hľadajte vo Vašom vozidle tento symbol:

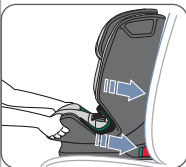


4. UPEVNENIE ISOFIX

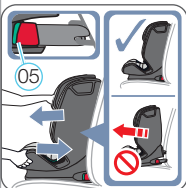
- 4.1 Obe ramená so západkou ISOFIX umiestnite 04 priamo pred obe zavádzacie pomôcky 02.

- 4.2 Zasuňte obidve ramená so západkou ISOFIX 04 do zavádzacích pomôcok, 02 dokiaľ nezacvaknú ramená so západkou ISOFIX 04 na obidvoch stranách hlasným „kliknutím“.

NEBEZPEČENSTVO! Zelené zaistovacie tlačidlo 05 musí byť vidieť na oboch stranách, aby bola detská autosedačka správne pripevnená.

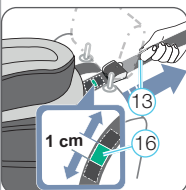


5. PEVNÉ ZATLAČENIE DETSKEJ AUTOSEDAČKY
Zatlačte detskú sedačku silou dozadu, ako je to len možné.



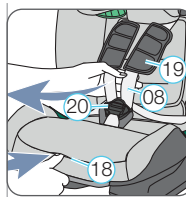
6. KONTROLA UPEVNENIA

Pomykajte autosedačkou, aby ste sa uistili, či je bezpečne pripevnená a skontrolujte zaistovacie tlačidlá 05, aby ste sa uistili, že sú obidve úplne zelené.



7. NAPNUTIE HORNÉHO POPRUHU

Napnite pás horného popruhu 13, až kým je indikátor napnutia pásu 16 zelený a horný popruh 13 je rovno napnutý.



8. UVOLNENIE RAMENNÝCH POPRUHOV

Pre uvoľnenie ramenných popruhov stlačte nastavovacie tlačidlo 18 a súčasne potiahnite oba ramenné popruhy 08 dopredu.

POZOR! Netahajte za opierku pliec 19.

9. OTVORENIE ZÁMKU PÁSU

Pre otvorenie zámku pásu 20 stlačte červené tlačidlo na zámeke pásu.

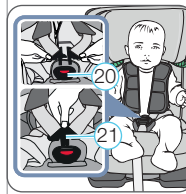


10. POSADENIE DIEŤAŤA DO DETSKEJ AUTOSEDAČKY

Posadte vaše dieťa do detskej autosedačky. Dbajte na to, aby zámok pásu 20 bol preložený dopredu a posadte vaše dieťa do detskej autosedačky.

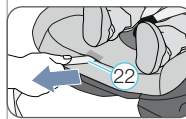
11. UMIESTNENIE RAMENNÝCH POPRUHOV

Umiestnite ramenné popruhy cez plecia 08 vášho dieťaťa.
VAROVANIE! Pásy na pleciah nepretočte alebo nezameňte, pretože v opačnom prípade neplnia svoju ochrannú funkciu.



12. UZAMKNUTIE ZÁMKU PÁSU

Spojte dva jazyčky zámku 21 spolu do jedného predtým, ako ich zasuniete do zámku pásu 20 – pritom musíte počuť kliknutie.



13. NAPNUTIE NASTAVOVACIEHO PÁSU

Potiahnite nastavovací pás, 22 až popruh prilieha na plochu a tesne na telo vášho dieťaťa.

VAROVANIE! Pásy musia priliehať čo najhlbšie cez slabiny Vášho dieťaťa.

Pre bezpečnosť Vášho dieťaťa pred každou jazdou skontrolujte, či ...

- detská autosedačka na oboch stranách zacvakla s ramenami so západkou ISOFIX 04 do upevňovacích bodov ISOFIX 01 a či sú obidve zaistovacie tlačidlá 05 úplne zelené;
- detská autosedačka je bezpečne pripevnená;
- horný popruh 13 je napnutý riadne cez operadlo autosedačky a indikátor napnutia pásu 16 je zelený;
- popruhy detskej autosedačky priliehajú tesne na telo Vášho dieťaťa bez toho, aby sa zarezávali;
- ramenné popruhy 08 sú správne nastavené a pásy nie sú pretočené;
- Opierky pliec 19 sa nachádzajú v správnej polohe na tele vášho dieťaťa;
- Oba jazyčky zámku 21 do zámku pásu 20 zapadli;

B1 100 - 150 cm S ISOFIX + popruh vozidla

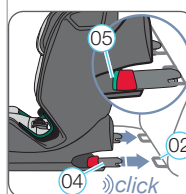
1. USKUTOČNENIE PRÍPRAV

- 1.1 Postupujte podľa krokov v kapitole 4.1 „PRÍPRAVA ISOFIX“.
- 1.2 Postupujte podľa krokov v kapitole 4.3 „NASTAVENIE OPIERKY HLAVY (100 – 150 cm)“.



2. Detskú autosedačku položte v smere jazdy na sedadlo schválené pre použitie s autosedačkou. Dbajte na to, aby operadlo 30 plošne dosadalo na operadlo sedadla vozidla.

TIP! Ak opierka hlavy na sedadle vozidla bráni upevneniu detskej sedačky, odstráňte ju (pozrite si inštrukcie prevádzky vozidla). Odstránenu opierku hlavy zaistite na vhodnom mieste vo vozidle tak, aby nemohla byť vymrštená do priestoru.

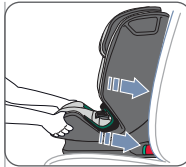


3. UPEVNENIE ISOFIX

- 3.1 Umiestnite obe ramená so západkou ISOFIX 04 priamo pred obe zavádzacie pomôcky 02.

- 3.2 Zasuňte obidve ramená so západkou ISOFIX 04 do zavádzacích pomôcok, 02 dokiaľ nezacvaknú ramená so západkou ISOFIX 04 na obidvoch stranách hlasným „kliknutím“.

NEBEZPEČENSTVO! Zelené zaistovacie tlačidlo 05 musí byť vidieť na oboch stranách, aby bola detská autosedačka správne pripevnená.



4. PEVNÉ ZATLAČENIE DETSKEJ AUTOSEDAČKY

Zatlačte detskú sedačku silou dozadu, ako je to len možné.



5. KONTROLA UPEVNENIA

Pomykajte autosedačkou, aby ste sa uistili, či je bezpečne pripevnená a skontrolujte zaistovacie tlačidlá 05, aby ste sa uistili, že sú obidve úplne zelené.

6. Vykonajte kroky uvedené v kapitole 7 „ZAISTENIE VÁŠHO DIEŤAŤA“.

B2 100 - 150 cm S popruhom vozidla

Sedačka ADVANSAFIX M i-SIZE sa do automobilu nemontuje pevne. Jednoducho sa spolu s dieťaťom zaistí pomocou 3-bodového bezpečnostného pásu vo vozidle.

1. USKUTOČNENIE PRÍPRAV

- 1.1 Postupujte podľa krokov v kapitole 4.3 „NASTAVENIE OPIERKY HLAVY (100 – 150 cm)“.



2. Detskú sedačku položte na sedadlo vo vozidle. Dbajte na to, aby operadlo 30 plošne dosadalo na operadlo sedadla vozidla.

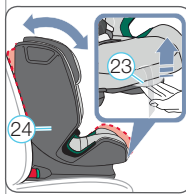
TIP! Ak opierka hlavy na sedadle vozidla bráni upevneniu detskej sedačky, odstráňte ju (pozrite si inštrukcie prevádzky vozidla). Odstránenu opierku hlavy zaistite na vhodnom mieste vo vozidle tak, aby nemohla byť vymrštená do priestoru.

3. Vykonajte kroky uvedené v kapitole 7 „ZAISTENIE VÁŠHO DIEŤAŤA“.

6. NASTAVENIE UHLA SEDAČKY

Kolísku sedačky ADVANSAFIX M i-SIZE môžete nastaviť do troch rôznych uhlov sklonu. Systém ADVANSAFIX M i-SIZE je schválený pre nasledujúce použitia:

Uhol sklonu sedačky	Telesná výška
Vzpriamená poloha	76 - 140 cm
Stredná poloha	76 - 150 cm
Poloha ležmo	76 - 150 cm



Pre nastavenie uhla sedačky: Ťahajte nastavovaciu rukoväť 23 dopredu a tlačte/posúvajte kolísku sedačky 24 do požadovanej polohy.

NEBEZPEČENSTVO! Kolíška sedačky 24 musí v každej polohe pevne zapadať. Ťahajte za kolísku sedačky 24, aby ste preverili zapadnutie.

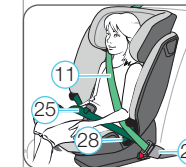
TIP! Uhol sklonu kolísky sedačky 24 môžete nastaviť aj vtedy, keď Vaše dieťa sedí v sedačke. Popruh vozidla po nastavení uhla sedadla napnite, ak detskú sedačku používate s popruhom vozidla (B1 a B2).

7. ZAISTENIE VÁŠHO DIEŤAŤA



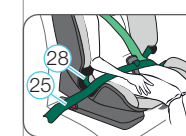
1. Posadte dieťa do detskej sedačky. Vytiahnite pás vozidla a vedte ho pred Vášim dieťaťom k zámku pásu vozidla 27.
NEBEZPEČENSTVO! Dávajte pozor, aby nebol pás vozidla pretočený, inak totiž nie je zaistený plný ochranný účinok zadržiavacieho systému.

2. Nechajte zapadnúť jazyček zámku do zámku pásu vozidla 27 s počutelným „kliknutím“.



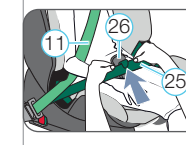
3. Zložte priečny pás 11 bedrový pás 25 na strane zámku pásu vozidla 27 do tmavozeleného vedenia pásu 28 vankúša sedadla.

NEBEZPEČENSTVO! Zámok pásu vozidla 27 sa nesmie nachádzať v tmavozelenom vedení pásu 28.

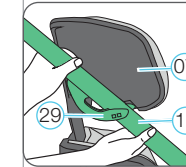


4. Zložte bedrový pás 25 na druhej strane vankúša sedačky taktiež do tmavozeleného vedenia pásu 28.

NEBEZPEČENSTVO! Bedrový pás 25 musí na oboch stranách priliehať čo najhlbšie cez bedrá Vášho dieťaťa.

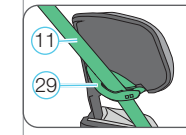


5. Bedrový pás zaveďte 25 do tmavozeleného SecureGuard 26.
NEBEZPEČENSTVO! Nezavádzajte priečny pás 11 do tmavozeleného SecureGuard 26.



6. Zaveďte priečny pás 11 do svetlozeleného držaka pásov 29 opierky hlavy 07, kým nebude úplne a bez prekrútenia ležať v tmavomodrom držaku pásu 29.

TIP! Pokiaľ operadlo zakrýva 30 svetlozelený držak pásov 29, môžete opierku hlavy 07 presunúť smerom nahor. Teraz sa dá priečny pás 11 ľahko vsunúť. Teraz nastavte opierku hlavy 07 späť do správnej výšky.



7. Uistite sa, že priečny pás 11 prechádza cez kľúčnu kosť Vášho dieťaťa a neleží na krku a že je tlačidlo na svetlozelenom držaku pásov 29 úplne zatvorené.

TIP! Môžete nastaviť opierku hlavy 07 tiež ešte vo vozidle do výšky.

NEBEZPEČENSTVO! Priečny pás 11 musí prechádzať šikmo smerom dozadu. Priebeh pásu môžete regulovať nastaviteľným polohovačom pásov vo vozidle.

NEBEZPEČENSTVO! Priečny pás 11 nesmie nikdy viesť dopredu k polohovaču pásov vo vozidle. V takomto prípade použite detskú autosedačku iba na zadnom sedadle.



8. Napnite pás vo vozidle tým, že zatiahnete za priečny pás 11.

Pre bezpečnosť vášho dieťaťa pred každou jazdou skontrolujte, či ...

- detská autosedačka na oboch stranách zacvakla s ramenami so západkou ISOFIX do upevňovacích bodov ISOFIX a či sú obe zaistovacie tlačidlá úplne zelené (Vzťahuje sa iba na B1 | So systémom ISOFIX + bezpečnostným pásom);
- detská autosedačka je bezpečne pripevnená;
- bedrový pás prebieha na oboch stranách cez tmavozelené vedenia pásu ,
- bedrový pás prechádza cez tmavozelený SecureGuard.
- priečny pás na strane zámku pásu vozidla taktiež prechádza do tmavozeleného vedenia pásu sedacieho vankúša,
- diagonálny pás prechádza cez svetlozelený držak pásu opierky hlavy,
- diagonálny pás prechádza priečne smerom dozadu,

- pásy sú napnuté a nie sú prekrútené,
- záмок pásu vozidla **neleží** v tmavozelenom vedení pásu sedacieho vankúša.

NEBEZPEČENSTVO! Ak sa Vaše dieťa pokúsi o otvorenie zámku pásu vozidla 27 alebo sa pokúsi zaviesť priečny pás 11 do tmavozeleného SecureGuard 26, zastavte ihneď ako to bude možné. Skontrolujte, či je detská autosedačka správne pripevnená a uistite sa, či je Vaše dieťa správne zaistené. Vysvetlite Vášmu dieťaťu nebezpečenstvá súvisiace s jeho správaním.

8. DEMONTÁŽ DETSKEJ AUTOSEDAČKY

8.1 ODPÚTANIE DIEŤAŤA:

A) 76 - 102 cm / ≤ 21 kg (ISOFIX A HORNÝ POPRUH)

Na odpútanie Vášho dieťaťa stlačte červené tlačidlo na zámeke pásu.

B) 100 - 150 cm (ISOFIX A PÁS VOZIDLA / PÁS VOZIDLA)

Vaše dieťa odpútate stlačením uvoľňovacieho tlačidla zámku pásu vozidla.

8.2 DEMONTÁŽ

NEBEZPEČENSTVO! Vyberte detskú sedačku z vozidla. Detskú sedačku nikdy neprepravujte v aute v prípade, že nie je správne upevnená.

A) 76 - 102 cm / ≤ 21 kg (ISOFIX A HORNÝ POPRUH)

- Uvoľnite horný popruh 13 tak, že kovové jazyčky 15 vytlačíte z pásu.
- Zveste háky 12 z upevňovacieho bodu vozidla a položte horný popruh 13 dopredu cez detskú sedačku.
- Uvoľnite upevnenie ISOFIX na obidvoch stranách tak, že tlačíte zelené zaistovacie tlačidlo 05 a červené uvoľňovacie tlačidlo 06 proti sebe.
- Potiahnite sedadlo dopredu a odložte horný popruh 13 do odkladacieho vrecka 14 a zaveďte hák horného popruhu 13 do upevnenia na zadnej strane detskej autosedačky.
- Zasuňte ramená so západkou ISOFIX 04 naspäť do kolísky sedačky 24.

B) 100 - 150 cm (ISOFIX A PÁS VOZIDLA / PÁS VOZIDLA)

- Stlačte uvoľňovacie tlačidlo zámku pásu vozidla
 - Otvorte svetlozelený držak pásu 29 zatlačením tlačidla na držaku pásu 29 smerom dozadu a vyvlečte priečny pás 11.
- Iba pri type inštalácie s ISOFIX:**
- Na uvoľnenie upevnenia ISOFIX stlačte zelené zaistovacie tlačidlo 05 a červené uvoľňovacie tlačidlo 06 najprv na jednej a potom na druhej strane oproti sebe.
 - Zasuňte ramená so západkou ISOFIX 04 naspäť do kolísky sedačky 24.